

2. VITALNI DOGAĐAJI

2.1. ROĐENI I UMRLI - 2016. godina

JEDINICE LOKALNE SAMOUPRAVE	STANOVNICI*	ROĐENI		UMRLI		POKAZATELJI (u ‰)				
		Živorodeni	Mrtvorodeni	Broj	Od toga dojenčad	Natalitet	Pomor		Prirodni prirastaj	Vitalni index
							opći	dojenčadi		
UKUPNO	296 195	2 268	12	3 369	6	7,66	11,37	2,65	-3,72	67
CRES	2 879	19	-	37	-	6,60	12,85	-	-6,25	51
MALI LOŠINJ	8 116	53	1	97	-	6,53	11,95	-	-5,42	55
CRIKVENICA	11 122	75	-	134	-	6,74	12,05	-	-5,30	56
NOVI VINODOLSKI	5 113	25	-	47	-	4,89	9,19	-	-4,30	53
VINODOLSKA	3 577	28	-	46	-	7,83	12,86	-	-5,03	61
ČABAR	3 770	24	-	72	-	6,37	19,10	-	-12,73	33
BROD MORAVICE	866	10	-	9	-	11,55	10,39	-	1,15	111
DELNICE	5 952	51	-	77	-	8,57	12,94	-	-4,37	66
FUŽINE	1 592	9	-	19	-	5,65	11,93	-	-6,28	47
LOKVE	1 049	7	-	16	-	6,67	15,25	-	-8,58	44
MRKOPALJ	1 214	2	-	23	-	1,65	18,95	-	-17,30	9
RAVNA GORA	2 430	11	-	33	-	4,53	13,58	-	-9,05	33
SKRAD	1 062	3	-	20	-	2,82	18,83	-	-16,01	15
BAŠKA	1 674	9	-	17	-	5,38	10,16	-	-4,78	53
DOBRINJ	2 078	12	1	31	-	5,77	14,92	-	-9,14	39
KRK	6 281	62	-	65	-	9,87	10,35	-	-0,48	95
MALINSKA	3 134	28	-	35	1	8,93	11,17	35,71	-2,23	80
OMIŠALJ	2 983	34	-	23	-	11,40	7,71	-	3,69	148
PUNAT	1 973	12	-	18	-	6,08	9,12	-	-3,04	67
VRBNIK	1 260	13	1	21	-	10,32	16,67	-	-6,35	62
LOVRAN	4 101	42	-	55	-	10,24	13,41	-	-3,17	76
MATULJI	11 246	120	-	116	-	10,67	10,31	-	0,36	103
MOŠČENIČKA DRAGA	1 535	7	-	20	-	4,56	13,03	-	-8,47	35
OPATIJA	11 659	72	-	143	-	6,18	12,27	-	-6,09	50
LOPAR	1 263	3	-	16	-	2,38	12,67	-	-10,29	19
RAB	8 065	52	-	91	-	6,45	11,28	-	-4,84	57
BAKAR	8 279	50	-	94	-	6,04	11,35	-	-5,31	53
ČAVLE	7 220	60	1	56	1	8,31	7,76	16,67	0,55	107
JELENJE	5 344	50	-	43	-	9,36	8,05	-	1,31	116
KASTAV	10 440	82	-	99	-	7,85	9,48	-	-1,63	83
KLANA	1 975	18	-	32	-	9,11	16,20	-	-7,09	56
KOSTRENA	4 180	32	-	11	-	7,66	2,63	-	5,02	291
KRALJEVICA	4 618	26	-	48	-	5,63	10,39	-	-4,76	54
RIJEKA	128 624	978	5	1 537	2	7,60	11,95	2,04	-4,35	64
VIŠKOVO	14 445	170	3	115	-	11,77	7,96	-	3,81	148
VRBOVSKO	5 076	19	-	53	2	3,74	10,44	105,26	-6,70	36

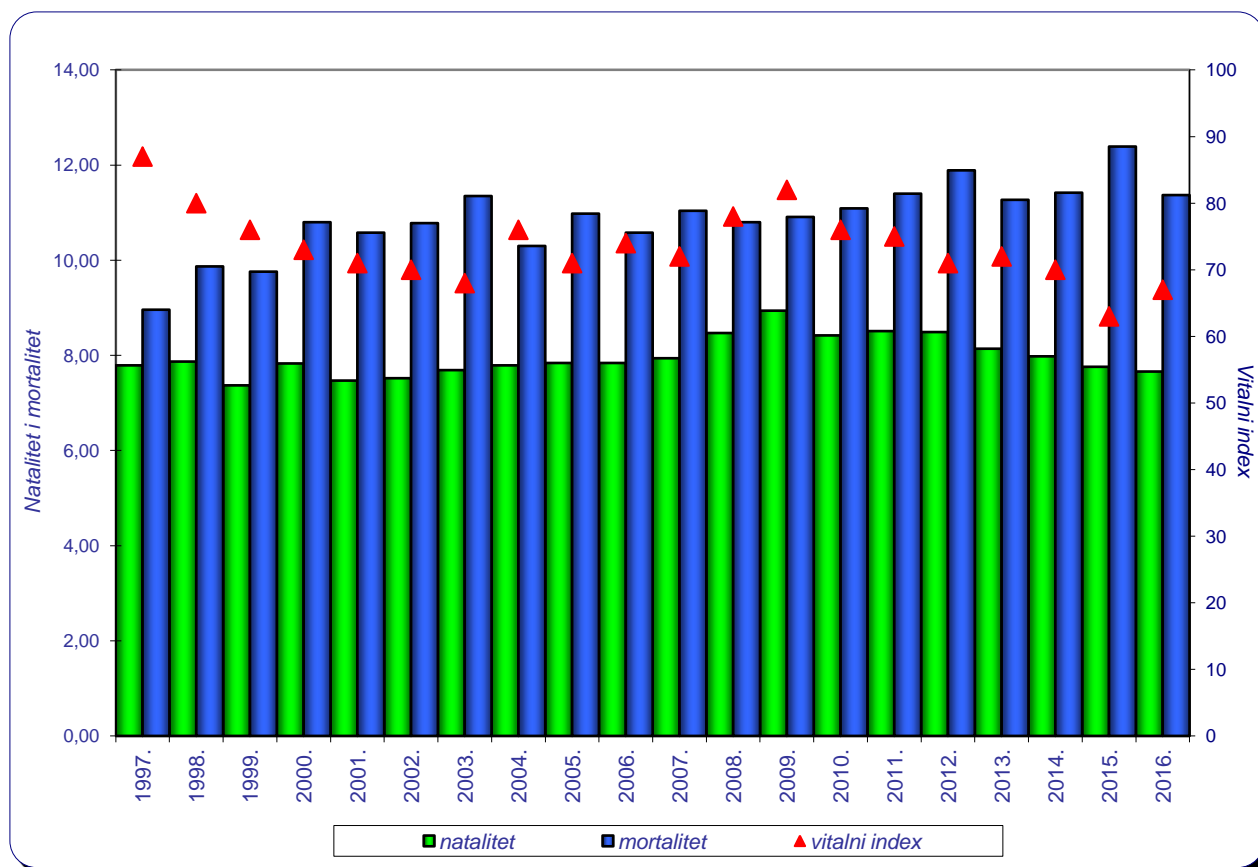
2.2. ROĐENI I UMRLI - Županija u razdoblju 1997-2016.

GODINA	STANOVNICI	ROĐENI		UMRLI		POKAZATELJI (u ‰)				
		Živorodeni	Mrtvorodeni	Broj	Od toga dojenčad	Natalitet	Pomor		Prirodni prirastaj	Vitalni index
							opći	dojenčadi		
1 9 9 7.	343 563	2 675	8	3 080	22	7,79	8,96	8,97	-1,18	87
1 9 9 8.	345 775	2 720	13	3 412	24	7,87	9,87	8,82	-2,00	80
1 9 9 9.	347 235	2 559	6	3 388	18	7,37	9,76	7,03	-2,39	76
2 0 0 0.	304 410	2 385	9	3 289	21	7,83	10,80	8,81	-2,97	73
2 0 0 1.	305 505	2 283	12	3 233	16	7,47	10,58	7,01	-3,11	71
2 0 0 2.	305 505	2 296	17	3 294	19	7,52	10,78	8,28	-3,27	70
2 0 0 3.	305 505	2 348	7	3 467	13	7,69	11,35	5,54	-3,66	68
2 0 0 4.	305 505	2 379	10	3 148	17	7,79	10,30	7,15	-2,52	76
2 0 0 5.	305 505	2 396	8	3 354	11	7,84	10,98	4,59	-3,14	71
2 0 0 6.	305 505	2 396	6	3 232	8	7,84	10,58	3,34	-2,74	74
2 0 0 7.	305 505	2 427	5	3 372	11	7,94	11,04	4,53	-3,09	72
2 0 0 8.	305 505	2 588	14	3 299	11	8,47	10,80	4,25	-2,33	78
2 0 0 9.	305 505	2 730	5	3 332	17	8,94	10,91	6,23	-1,97	82
2 0 1 0.	305 505	2 571	8	3 388	14	8,42	11,09	5,45	-2,67	76
2 0 1 1.	296 123	2 521	4	3 376	11	8,51	11,40	4,36	-2,89	75
2 0 1 2.	296 195	2 514	5	3 522	9	8,49	11,89	3,58	-3,40	71
2 0 1 3.	296 195	2 411	9	3 337	9	8,14	11,27	3,73	-3,13	72
2 0 1 4.	296 195	2 365	7	3 384	12	7,98	11,42	5,07	-3,44	70
2 0 1 5.	296 195	2 297	5	3 671	7	7,76	12,39	3,05	-4,64	63
2 0 1 6.	296 195	2 268	12	3 369	6	7,66	11,37	2,65	-3,72	67

IZVORI: (2.1, 2.2.) Državni zavod za statistiku, Ured državne uprave- Služba za opće poslove i Prijavni karton za novorođenčce - do 1998.

* Popis per 31.03.2011.

2.3. Natalitet, mortalitet i vitalni index - Primorsko-goranska županija 1997-2016.



2.4. ROĐENI - spol

JEDINICE LOKALNE SAMOUPRAVE	SVEUKUPNO	ŽIVOROĐENI				MRTVOROĐENI			
		Svega	Muški	Ženske	Dječaka prema 100 djevojčica	Svega	Muški	Ženske	% svih rođenih
UKUPNO	2 280	2 268	1 149	1 119	103	12	4	8	5,26
CRES	19	19	10	9	111	-	-	-	-
MALI LOŠINJ	54	53	26	27	96	1	-	1	18,52
CRIKVENICA	75	75	46	29	159	-	-	-	-
NOVI VINODOLSKI	25	25	19	6	317	-	-	-	-
VINODOLSKA	28	28	17	11	155	-	-	-	-
ČABAR	24	24	12	12	100	-	-	-	-
BROD MORAVICE	10	10	2	8	25	-	-	-	-
DELNICE	51	51	23	28	82	-	-	-	-
FUŽINE	9	9	5	4	125	-	-	-	-
LOKVE	7	7	4	3	133	-	-	-	-
MRKOPALJ	2	2	-	2	0	-	-	-	-
RAVNA GORA	11	11	3	8	38	-	-	-	-
SKRAD	3	3	2	1	200	-	-	-	-
BAŠKA	9	9	5	4	125	-	-	-	-
DOBRINJ	13	12	7	5	140	1	1	-	76,92
KRK	62	62	33	29	114	-	-	-	-
MALINSKA	28	28	8	20	40	-	-	-	-
OMIŠALJ	34	34	17	17	100	-	-	-	-
PUNAT	12	12	5	7	71	-	-	-	-
VRBNIK	14	13	7	6	117	1	-	1	71,43
LOVRAN	42	42	22	20	110	-	-	-	-
MATULJI	120	120	57	63	90	-	-	-	-
MOŠČENIČKA DRAGA	7	7	4	3	133	-	-	-	-
OPATIJA	72	72	36	36	100	-	-	-	-
LOPAR	3	3	2	1	200	-	-	-	-
RAB	52	52	21	31	68	-	-	-	-
BAKAR	50	50	24	26	92	-	-	-	-
ČAVLE	61	60	34	26	131	1	-	1	16,39
JELENJE	50	50	26	24	108	-	-	-	-
KASTAV	82	82	40	42	95	-	-	-	-
KLANA	18	18	15	3	500	-	-	-	-
KOSTRENA	32	32	14	18	78	-	-	-	-
KRALJEVICA	26	26	17	9	189	-	-	-	-
RIJEKA	983	978	489	489	100	5	1	4	5,09
VIŠKOVO	173	170	88	82	107	3	2	1	17,34
VRBOVSKO	19	19	9	10	90	-	-	-	-

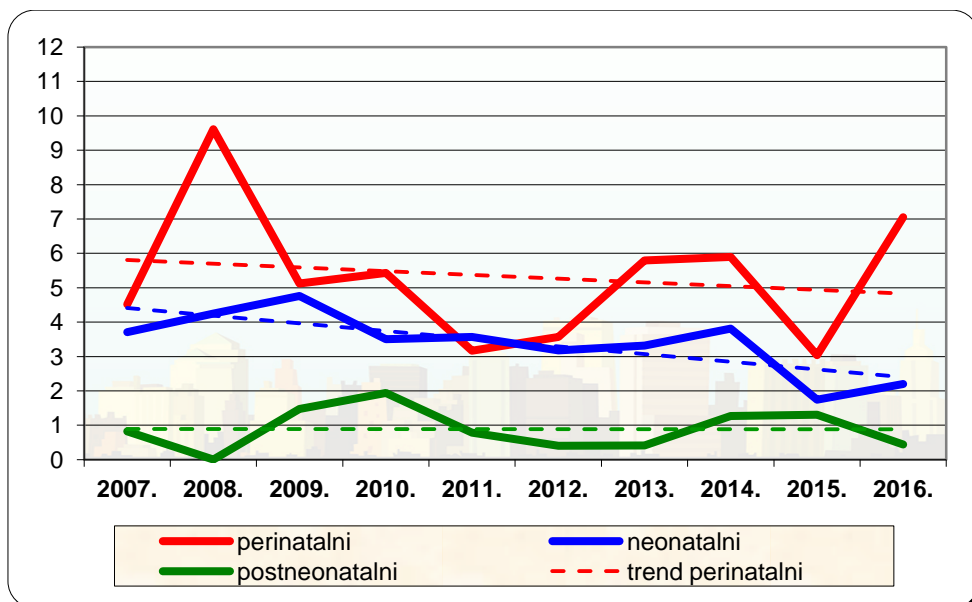
IZVOR: (2.3.,2.4.) Podaci Odjela socijalne medicine NZZJZ PGŽ

2.5. POMOR DOJENČADI - dob, pokazatelji

JEDINICE LOKALNE SAMOUPRAVE	ŽIVO- ROĐENI	MRTVO- ROĐENI	UMRLI			MORTALITET (u ‰)			% u općem pomoru
			Do 7 dana	8 - 30 dana	1 - 12 mjeseci	Perinatalni	Neonatalni	Postneonatalni	
UKUPNO	2 268	12	4	1	1	7,05	2,20	0,44	0,18
CRES	19	-	-	-	-	-	-	-	-
MALI LOŠINJ	53	1	-	-	-	18,87	-	-	-
CRIKVENICA	75	-	-	-	-	-	-	-	-
NOVI VINODOLSKI	25	-	-	-	-	-	-	-	-
VINODOLSKA	28	-	-	-	-	-	-	-	-
ČABAR	24	-	-	-	-	-	-	-	-
BROD MORAVICE	10	-	1	-	-	100,00	-	-	0,03
DELNICE	51	-	-	-	-	-	-	-	-
FUŽINE	9	-	-	-	-	-	-	-	-
LOKVE	7	-	-	-	-	-	-	-	-
MRKOPALJ	2	-	-	-	-	-	-	-	-
RAVNA GORA	11	-	-	-	-	-	-	-	-
SKRAD	3	-	-	-	-	-	-	-	-
BAŠKA	9	-	-	-	-	-	-	-	-
DOBRINJ	12	1	-	-	-	83,33	-	-	-
KRK	62	-	-	-	-	-	-	-	-
MALINSKA	28	-	1	-	-	-	35,71	-	0,03
OMIŠALJ	34	-	-	-	-	-	-	-	-
PUNAT	12	-	-	-	-	-	-	-	-
VRBNIK	13	1	-	-	-	76,92	-	-	-
LOVRAN	42	-	-	-	-	-	-	-	-
MATULJI	120	-	-	-	-	-	-	-	-
MOŠČENIČKA DRAGA	7	-	-	-	-	-	-	-	-
OPATIJA	72	-	-	-	-	-	-	-	-
LOPAR	3	-	-	-	-	-	-	-	-
RAB	52	-	-	-	-	-	-	-	-
BAKAR	50	-	-	-	-	-	-	-	-
ČAVLE	60	1	-	-	1	16,67	-	16,67	0,03
JELENJE	50	-	-	-	-	-	-	-	-
KASTAV	82	-	-	-	-	-	-	-	-
KLANA	18	-	-	-	-	-	-	-	-
KOSTRENA	32	-	-	-	-	-	-	-	-
KRALJEVICA	26	-	-	-	-	-	-	-	-
RIJEKA	978	5	2	1	-	7,16	2,04	-	0,09
VIŠKOVO	170	3	-	-	-	17,65	-	-	-
VRBOVSKO	19	-	-	-	-	-	-	-	-

U 2016 godini bilo je 12 mrtвороđenih. U dojenačkoj dobi umrlo je šestoro djece. Uzroci smrti bili su: prijevremeno rođenje (2), nezrelost ploda (1), porođajna asfiksija (1), prirodna malformacija mozga (1) i respiratorni arrest (1).

2.6. Kretanje dojenačkog mortaliteta u Primorsko-goranskoj županiji 2007-2016.



Zbog malih apsolutnih brojeva, u prikazanom dijagramu vide se izraženi skokovi i padovi. Trend kretanja dojenačkog mortaliteta u desetogodišnjem razdoblju u opadanju je.

2.7. Prikaz nataliteta, mortaliteta i vitalnog indexa po jedinicama lokalne samouprave

