

## 2. VITALNI DOGAĐAJI

### 2.1. ROĐENI I UMRLI - 2015. godina

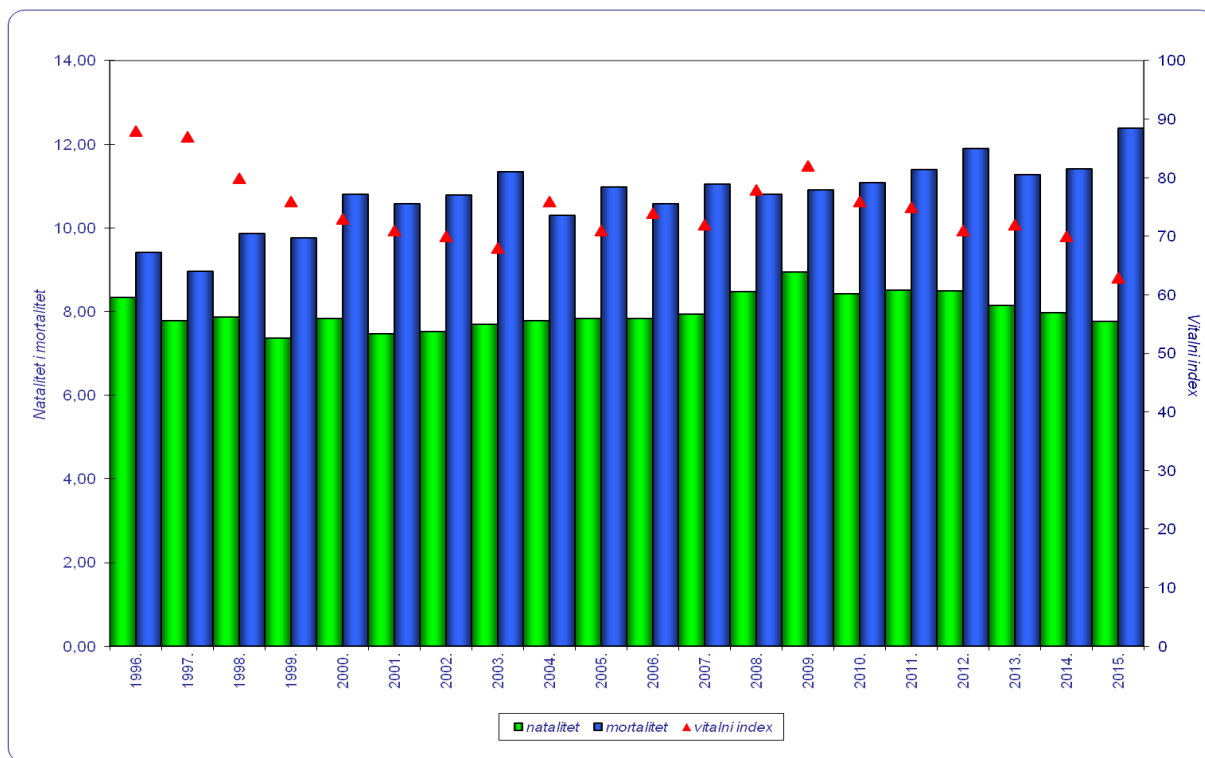
JEDINICE LOKALNE SAMOUPRAVE	STANOVNICI*	ROĐENI		UMRLI		POKAZATELJI (u ‰)				
		Živorodeni	Mrtvorodeni	Broj	Od toga dojenčad	Natalitet	Pomor		Prirodni priraštaj	Vitalni index
							opći	dojenčadi		
<b>UKUPNO</b>	<b>296 195</b>	<b>2 297</b>	<b>5</b>	<b>3 671</b>	<b>7</b>	<b>7,76</b>	<b>12,39</b>	<b>3,05</b>	<b>-4,64</b>	<b>63</b>
CRES	2 879	12	-	36	-	4,17	12,50	-	-8,34	33
MALI LOŠINJ	8 116	66	1	92	-	8,13	11,34	-	-3,20	72
CRIKVENICA	11 122	64	-	124	1	5,75	11,15	15,63	-5,39	52
NOVI VINODOLSKI	5 113	34	-	77	-	6,65	15,06	-	-8,41	44
VINODOLSKA	3 577	29	-	52	-	8,11	14,54	-	-6,43	56
ČABAR	3 770	27	1	59	-	7,16	15,65	-	-8,49	46
BROD MORAVICE	866	4	-	23	-	4,62	26,56	-	-21,94	17
DELNICE	5 952	41	-	92	-	6,89	15,46	-	-8,57	45
FUŽINE	1 592	5	-	29	-	3,14	18,22	-	-15,08	17
LOKVE	1 049	3	-	14	-	2,86	13,35	-	-10,49	21
MRKOPALJ	1 214	7	-	26	-	5,77	21,42	-	-15,65	27
RAVNA GORA	2 430	18	-	33	1	7,41	13,58	55,56	-6,17	55
SKRAD	1 062	6	-	18	-	5,65	16,95	-	-11,30	33
BAŠKA	1 674	11	-	21	-	6,57	12,54	-	-5,97	52
DOBRINJ	2 078	15	-	31	-	7,22	14,92	-	-7,70	48
KRK	6 281	73	-	56	1	11,62	8,92	13,70	2,71	130
MALINSKA	3 134	33	-	40	-	10,53	12,76	-	-2,23	83
OMIŠALJ	2 983	35	-	21	1	11,73	7,04	28,57	4,69	167
PUNAT	1 973	21	-	27	-	10,64	13,68	-	-3,04	78
VRBNIK	1 260	16	-	23	-	12,70	18,25	-	-5,56	70
LOVRAN	4 101	35	-	49	-	8,53	11,95	-	-3,41	71
MATULJI	11 246	108	-	139	-	9,60	12,36	-	-2,76	78
MOŠČENIČKA DRAGA	1 535	11	-	20	-	7,17	13,03	-	-5,86	55
OPATIJA	11 659	69	-	144	-	5,92	12,35	-	-6,43	48
LOPAR	1 263	10	-	9	-	7,92	7,13	-	0,79	111
RAB	8 065	65	-	109	-	8,06	13,52	-	-5,46	60
BAKAR	8 279	53	-	97	-	6,40	11,72	-	-5,31	55
ČAVLE	7 220	69	-	70	-	9,56	9,70	-	-0,14	99
JELENJE	5 344	51	-	46	-	9,54	8,61	-	0,94	111
KASTAV	10 440	80	-	100	-	7,66	9,58	-	-1,92	80
KLANA	1 975	18	-	20	-	9,11	10,13	-	-1,01	90
KOSTRENA	4 180	44	-	25	-	10,53	5,98	-	4,55	176
KRALJEVICA	4 618	25	-	60	-	5,41	12,99	-	-7,58	42
RIJEKA	128 624	930	3	1 742	2	7,23	13,54	2,15	-6,31	53
VIŠKOVO	14 445	187	-	100	1	12,95	6,92	5,35	6,02	187
VRBOVSKO	5 076	22	-	47	-	4,33	9,26	-	-4,93	47

### 2.2. ROĐENI I UMRLI - Županija u razdoblju 1996-2015.

GODINA	STANOVNICI	ROĐENI		UMRLI		POKAZATELJI (u ‰)				
		Živorodeni	Mrtvorodeni	Broj	Od toga dojenčad	Natalitet	Pomor		Prirodni priraštaj	Vitalni index
							opći	dojenčadi		
1 9 9 6.	339 527	2 827	11	3 197	22	8,33	9,42	7,78	-1,09	88
1 9 9 7.	343 563	2 675	8	3 080	22	7,79	8,96	8,97	-1,18	87
1 9 9 8.	345 775	2 720	13	3 412	24	7,87	9,87	8,82	-2,00	80
1 9 9 9.	347 235	2 559	6	3 388	18	7,37	9,76	7,03	-2,39	76
2 0 0 0.	304 410	2 385	9	3 289	21	7,83	10,80	8,81	-2,97	73
2 0 0 1.	305 505	2 283	12	3 233	16	7,47	10,58	7,01	-3,11	71
2 0 0 2.	305 505	2 296	17	3 294	19	7,52	10,78	8,28	-3,27	70
2 0 0 3.	305 505	2 348	7	3 467	13	7,69	11,35	5,54	-3,66	68
2 0 0 4.	305 505	2 379	10	3 148	17	7,79	10,30	7,15	-2,52	76
2 0 0 5.	305 505	2 396	8	3 354	11	7,84	10,98	4,59	-3,14	71
2 0 0 6.	305 505	2 396	6	3 232	8	7,84	10,58	3,34	-2,74	74
2 0 0 7.	305 505	2 427	5	3 372	11	7,94	11,04	4,53	-3,09	72
2 0 0 8.	305 505	2 588	14	3 299	11	8,47	10,80	4,25	-2,33	78
2 0 0 9.	305 505	2 730	5	3 332	17	8,94	10,91	6,23	-1,97	82
2 0 1 0.	305 505	2 571	8	3 388	14	8,42	11,09	5,45	-2,67	76
2 0 1 1.	296 123	2 521	4	3 376	11	8,51	11,40	4,36	-2,89	75
2 0 1 2.	296 195	2 514	5	3 522	9	8,49	11,89	3,58	-3,40	71
2 0 1 3.	296 195	2 411	9	3 337	9	8,14	11,27	3,73	-3,13	72
2 0 1 4.	296 195	2 365	7	3 384	12	7,98	11,42	5,07	-3,44	70
<b>2 0 1 5.</b>	<b>296 195</b>	<b>2 297</b>	<b>5</b>	<b>3 671</b>	<b>7</b>	<b>7,76</b>	<b>12,39</b>	<b>3,05</b>	<b>-4,64</b>	<b>63</b>

IZVORI: (2.1, 2.2.) Državni zavod za statistiku, Područna jedinica za Primorsko-goransku županiju i Prijavni karton za novorođenčce - do 1998.  
\* Popis per 31.03.2011.

## 2.3. Natalitet, mortalitet i vitalni index - Primorsko-goranska županija 1996-2015.



## 2.4. ROĐENI - spol

JEDINICE LOKALNE SAMOUPRAVE	SVEUKUPNO	ŽIVOROĐENI				MRTVOROĐENI			
		Svega	Muški	Ženske	Dječaka prema 100 djevojčica	Svega	Muški	Ženske	% svih rođenih
<b>UKUPNO</b>	<b>2 302</b>	<b>2 297</b>	<b>1 177</b>	<b>1 120</b>	<b>105</b>	<b>5</b>	<b>1</b>	<b>4</b>	<b>2,17</b>
CRES	12	12	6	6	100	-	-	-	-
MALI LOŠINJ	67	66	41	25	164	1	-	1	14,93
CRIKVENICA	64	64	34	30	113	-	-	-	-
NOVI VINODOLSKI	34	34	17	17	100	-	-	-	-
VINODOLSKA	29	29	17	12	142	-	-	-	-
ČABAR	28	27	16	11	145	1	-	1	35,71
BROD MORAVICE	4	4	1	3	33	-	-	-	-
DELNICE	41	41	18	23	78	-	-	-	-
FUŽINE	5	5	2	3	67	-	-	-	-
LOKVE	3	3	1	2	50	-	-	-	-
MRKOPALJ	7	7	4	3	133	-	-	-	-
RAVNA GORA	18	18	8	10	80	-	-	-	-
SKRAD	6	6	3	3	100	-	-	-	-
BAŠKA	11	11	9	2	450	-	-	-	-
DOBRINJ	15	15	3	12	25	-	-	-	-
KRK	73	73	43	30	143	-	-	-	-
MALINSKA	33	33	12	21	57	-	-	-	-
OMIŠALJ	35	35	17	18	94	-	-	-	-
PUNAT	21	21	10	11	91	-	-	-	-
VRBNIK	16	16	8	8	100	-	-	-	-
LOVRAN	35	35	21	14	150	-	-	-	-
MATULJI	108	108	57	51	112	-	-	-	-
MOŠČENIČKA DRAGA	11	11	7	4	175	-	-	-	-
OPATIJA	69	69	29	40	73	-	-	-	-
LOPAR	10	10	7	3	233	-	-	-	-
RAB	65	65	33	32	103	-	-	-	-
BAKAR	53	53	21	32	66	-	-	-	-
ČAVLE	69	69	37	32	116	-	-	-	-
JELENJE	51	51	26	25	104	-	-	-	-
KASTAV	80	80	44	36	122	-	-	-	-
KLANA	18	18	6	12	50	-	-	-	-
KOSTRENA	44	44	23	21	110	-	-	-	-
KRALJEVICA	25	25	13	12	108	-	-	-	-
RIJEKA	933	930	476	454	105	3	1	2	3,22
VIŠKOVO	187	187	93	94	99	-	-	-	-
VRBOVSKO	22	22	14	8	175	-	-	-	-

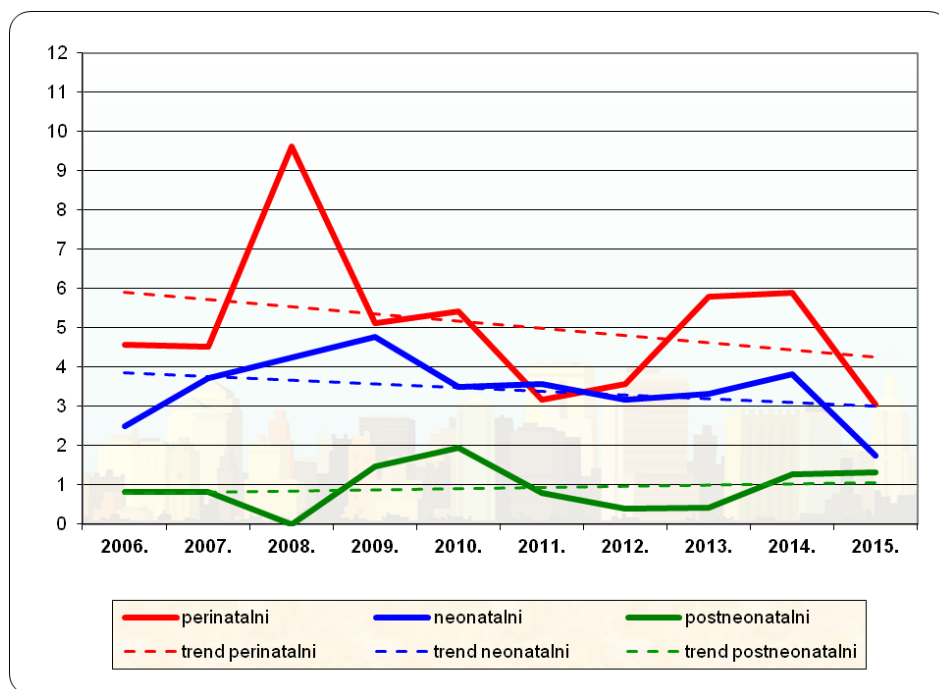
IZVOR: (2.3.,2.4.) Podaci Odjela socijalne medicine NZZJZ PGŽ i Državni zavod za statistiku, Područna jedinica za Primorsko-goransku županiju

## 2.5. POMOR DOJENČADI - dob, pokazatelji

JEDINICE LOKALNE SAMOUPRAVE	ŽIVO- ROĐENI	MRTVO- ROĐENI	UMRLI			MORTALITET (u ‰)			% u općem pomoru
			Do 7 dana	8 - 30 dana	1 - 12 mjeseci	Perinatalni	Neonatalni	Postneonatalni	
<b>UKUPNO</b>	<b>2 297</b>	<b>5</b>	<b>2</b>	<b>2</b>	<b>3</b>	<b>3,04</b>	<b>1,74</b>	<b>1,31</b>	<b>0,21</b>
CRES	12	-	-	-	-	-	-	-	-
MALI LOŠINJ	66	1	-	-	-	14,93	-	-	-
CRIKVENICA	64	-	-	1	-	-	15,63	-	0,81
NOVI VINODOLSKI	34	-	-	-	-	-	-	-	-
VINODOLSKA	29	-	-	-	-	-	-	-	-
ČABAR	27	1	-	-	-	35,71	-	-	-
BROD MORAVICE	4	-	-	-	-	-	-	-	-
DELNICE	41	-	-	-	-	-	-	-	-
FUŽINE	5	-	-	-	-	-	-	-	-
LOKVE	3	-	-	-	-	-	-	-	-
MRKOPALJ	7	-	-	-	-	-	-	-	-
RAVNA GORA	18	-	-	-	1	-	-	55,56	3,03
SKRAD	6	-	-	-	-	-	-	-	-
BAŠKA	11	-	-	-	-	-	-	-	-
DOBRINJ	15	-	-	-	-	-	-	-	-
KRK	73	-	1	-	-	13,70	13,70	-	1,79
MALINSKA	33	-	-	-	-	-	-	-	-
OMIŠALJ	35	-	-	-	1	-	-	28,57	4,76
PUNAT	21	-	-	-	-	-	-	-	-
VRBNIK	16	-	-	-	-	-	-	-	-
LOVRAN	35	-	-	-	-	-	-	-	-
MATULJI	108	-	-	-	-	-	-	-	-
MOŠČENIČKA DRAGA	11	-	-	-	-	-	-	-	-
OPATIJA	69	-	-	-	-	-	-	-	-
LOPAR	10	-	-	-	-	-	-	-	-
RAB	65	-	-	-	-	-	-	-	-
BAKAR	53	-	-	-	-	-	-	-	-
ČAVLE	69	-	-	-	-	-	-	-	-
JELENJE	51	-	-	-	-	-	-	-	-
KASTAV	80	-	-	-	-	-	-	-	-
KLANA	18	-	-	-	-	-	-	-	-
KOSTRENA	44	-	-	-	-	-	-	-	-
KRALJEVICA	25	-	-	-	-	-	-	-	-
RIJEKA	930	3	1	1	-	4,29	2,15	-	0,11
VIŠKOVO	187	-	-	-	1	-	-	5,35	1,00
VRBOVSKO	22	-	-	-	-	-	-	-	-

U 2015. godini bilo je četvero mrtвороđenih. U dojenačkoj dobi umrlo je sedmero djece. Uzroci smrti su bili: prijevremeno rođenje (3), respiratorni distress (2), prirođena malformacija mozga (1) i kongenitalna pneumonija (1).

## 2.6. Kretanje dojenačkog mortaliteta u Primorsko-goranskoj županiji 2006-2015.



Zbog malih apsolutnih brojeva, u prikazanom dijagramu vide se izraženi skokovi i padovi. Trend kretanja dojenačkog mortaliteta u desetogodišnjem razdoblju u opadanju je.

## 2.7. Prikaz nataliteta, mortaliteta i vitalnog indexa po jedinicama lokalne samouprave

