

## 2. VITALNI DOGAĐAJI

### 2.1. ROĐENI I UMRLI - 2014. godina

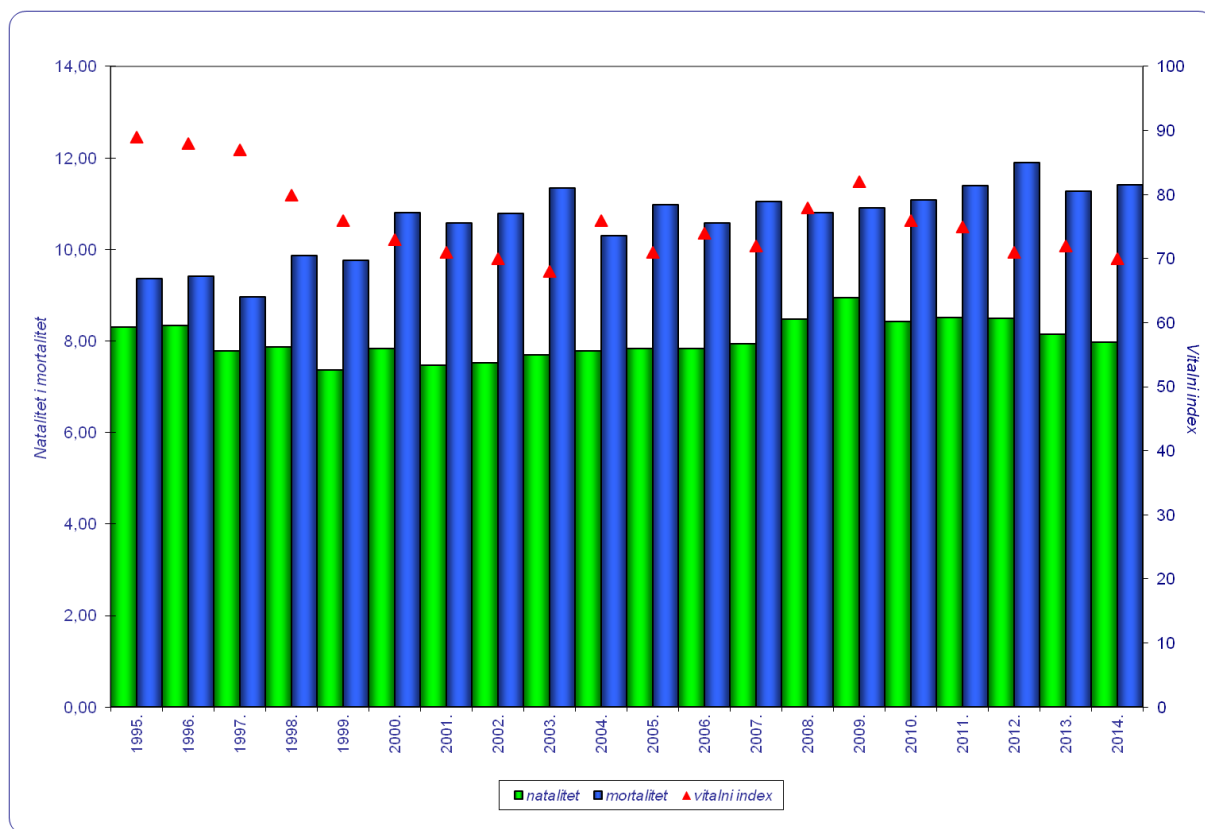
JEDINICE LOKALNE SAMOUPRAVE	STANOVNICI*	ROĐENI		UMRLI		POKAZATELJI (u ‰)				
		Živorodeni	Mrtvorodeni	Broj	Od toga dojenčad	Natalitet	Pomor		Prirodni priraštaj	Vitalni index
							opći	dojenčadi		
<b>UKUPNO</b>	<b>296 195</b>	<b>2 365</b>	<b>7</b>	<b>3 384</b>	<b>12</b>	<b>7,98</b>	<b>11,42</b>	<b>5,07</b>	<b>-3,44</b>	<b>70</b>
CRES	2 879	24	-	42	-	8,34	14,59	-	-6,25	57
MALI LOŠINJ	8 116	52	-	79	-	6,41	9,73	-	-3,33	66
CRIKVENICA	11 122	71	-	124	-	6,38	11,15	-	-4,77	57
NOVI VINODOLSKI	5 113	28	-	63	-	5,48	12,32	-	-6,85	44
VINODOLSKA	3 577	27	-	51	-	7,55	14,26	-	-6,71	53
ČABAR	3 770	30	-	65	-	7,96	17,24	-	-9,28	46
BROD MORAVICE	866	11	-	12	-	12,70	13,86	-	-1,15	92
DELNICE	5 952	50	-	72	1	8,40	12,10	20,00	-3,70	69
FUŽINE	1 592	9	-	21	-	5,65	13,19	-	-7,54	43
LOKVE	1 049	3	-	26	-	2,86	24,79	-	-21,93	12
MRKOPALJ	1 214	9	-	22	-	7,41	18,12	-	-10,71	41
RAVNA GORA	2 430	19	-	41	1	7,82	16,87	52,63	-9,05	46
SKRAD	1 062	4	-	17	-	3,77	16,01	-	-12,24	24
BAŠKA	1 674	18	-	30	-	10,75	17,92	-	-7,17	60
DOBRINJ	2 078	11	-	33	-	5,29	15,88	-	-10,59	33
KRK	6 281	76	-	61	-	12,10	9,71	-	-2,39	125
MALINSKA	3 134	27	-	37	-	8,62	11,81	-	-3,19	73
OMIŠALJ	2 983	27	1	22	-	9,05	7,38	-	1,68	123
PUNAT	1 973	18	-	16	-	9,12	8,11	-	1,01	113
VRBNIK	1 260	13	-	17	1	10,32	13,49	76,92	-3,17	76
LOVRAN	4 101	33	-	65	-	8,05	15,85	-	-7,80	51
MATULJI	11 246	88	-	135	1	7,83	12,00	11,36	-4,18	65
MOŠČENIČKA DRAGA	1 535	10	-	16	-	6,51	10,42	-	-3,91	63
OPATIJA	11 659	69	1	137	-	5,92	11,75	-	-5,83	50
LOPAR	1 263	6	-	13	-	4,75	10,29	-	-5,54	46
RAB	8 065	72	-	86	1	8,93	10,66	13,89	-1,74	84
BAKAR	8 279	60	1	80	1	7,25	9,66	16,67	-2,42	75
ČAVLE	7 220	79	-	74	-	10,94	10,25	-	0,69	107
JELENJE	5 344	56	-	48	-	10,48	8,98	-	1,50	117
KASTAV	10 440	97	-	85	-	9,29	8,14	-	1,15	114
KLANA	1 975	21	-	22	-	10,63	11,14	-	-0,51	95
KOSTRENA	4 180	30	2	44	1	7,18	10,53	33,33	-3,35	68
KRALJEVICA	4 618	31	-	47	-	6,71	10,18	-	-3,46	66
RIJEKA	128 624	978	2	1 549	5	7,60	12,04	5,11	-4,44	63
VIŠKOVO	14 445	187	-	97	-	12,95	6,72	-	6,23	193
VRBOVSKO	5 076	21	-	35	-	4,14	6,90	-	-2,76	60

### 2.2. ROĐENI I UMRLI - Županija u razdoblju 1995-2014.

GODINA	STANOVNICI	ROĐENI		UMRLI		POKAZATELJI (u ‰)				
		Živorodeni	Mrtvorodeni	Broj	Od toga dojenčad	Natalitet	Pomor		Prirodni priraštaj	Vitalni index
							opći	dojenčadi		
1 9 9 5.	334 990	2 781	12	3 138	22	8,30	9,37	7,91	-1,07	89
1 9 9 6.	339 527	2 827	11	3 197	22	8,33	9,42	7,78	-1,09	88
1 9 9 7.	343 563	2 675	8	3 080	22	7,79	8,96	8,97	-1,18	87
1 9 9 8.	345 775	2 720	13	3 412	24	7,87	9,87	8,82	-2,00	80
1 9 9 9.	347 235	2 559	6	3 388	18	7,37	9,76	7,03	-2,39	76
2 0 0 0.	304 410	2 385	9	3 289	21	7,83	10,80	8,81	-2,97	73
2 0 0 1.	305 505	2 283	12	3 233	16	7,47	10,58	7,01	-3,11	71
2 0 0 2.	305 505	2 296	17	3 294	19	7,52	10,78	8,28	-3,27	70
2 0 0 3.	305 505	2 348	7	3 467	13	7,69	11,35	5,54	-3,66	68
2 0 0 4.	305 505	2 379	10	3 148	17	7,79	10,30	7,15	-2,52	76
2 0 0 5.	305 505	2 396	8	3 354	11	7,84	10,98	4,59	-3,14	71
2 0 0 6.	305 505	2 396	6	3 232	8	7,84	10,58	3,34	-2,74	74
2 0 0 7.	305 505	2 427	5	3 372	11	7,94	11,04	4,53	-3,09	72
2 0 0 8.	305 505	2 588	14	3 299	11	8,47	10,80	4,25	-2,33	78
2 0 0 9.	305 505	2 730	5	3 332	17	8,94	10,91	6,23	-1,97	82
2 0 1 0.	305 505	2 571	8	3 388	14	8,42	11,09	5,45	-2,67	76
2 0 1 1.	296 123	2 521	4	3 376	11	8,51	11,40	4,36	-2,89	75
2 0 1 2.	296 195	2 514	5	3 522	9	8,49	11,89	3,58	-3,40	71
2 0 1 3.	296 195	2 411	9	3 337	9	8,14	11,27	3,73	-3,13	72
<b>2 0 1 4.</b>	<b>296 195</b>	<b>2 365</b>	<b>7</b>	<b>3 384</b>	<b>12</b>	<b>7,98</b>	<b>11,42</b>	<b>5,07</b>	<b>-3,44</b>	<b>70</b>

IZVORI: (2.1, 2.2.) Državni zavod za statistiku, Područna jedinica za Primorsko-goransku županiju i Prijavni karton za novorođenčce - do 1998.  
\* Popis per 31.03.2011.

## 2.3. Natalitet, mortalitet i vitalni index - Primorsko-goranska županija 1995-2014.



## 2.4. ROĐENI - spol

JEDINICE LOKALNE SAMOUPRAVE	SVEUKUPNO	ŽIVOROĐENI				MRTVOROĐENI			
		Svega	Muški	Ženske	Dječaka prema 100 djevojčica	Svega	Muški	Ženske	% svih rođenih
<b>UKUPNO</b>	<b>2 372</b>	<b>2 365</b>	<b>1 210</b>	<b>1 155</b>	<b>105</b>	<b>7</b>	<b>3</b>	<b>4</b>	<b>2,95</b>
CRES	24	24	11	13	85	-	-	-	-
MALI LOŠINJ	52	52	27	25	108	-	-	-	-
CRIKVENICA	71	71	34	37	92	-	-	-	-
NOVI VINODOLSKI	28	28	17	11	155	-	-	-	-
VINODOLSKA	27	27	17	10	170	-	-	-	-
ČABAR	30	30	11	19	58	-	-	-	-
BROD MORAVICE	11	11	5	6	83	-	-	-	-
DELNICE	50	50	26	24	108	-	-	-	-
FUŽINE	9	9	4	5	80	-	-	-	-
LOKVE	3	3	1	2	50	-	-	-	-
MRKOPALJ	9	9	2	7	29	-	-	-	-
RAVNA GORA	19	19	9	10	90	-	-	-	-
SKRAD	4	4	1	3	33	-	-	-	-
BAŠKA	18	18	10	8	125	-	-	-	-
DOBRINJ	11	11	8	3	267	-	-	-	-
KRK	76	76	42	34	124	-	-	-	-
MALINSKA	27	27	13	14	93	-	-	-	-
OMIŠALJ	28	27	16	11	145	1	-	1	35,71
PUNAT	18	18	12	6	200	-	-	-	-
VRBNIK	13	13	8	5	160	-	-	-	-
LOVRAN	33	33	13	20	65	-	-	-	-
MATULJI	88	88	41	47	87	-	-	-	-
MOŠČENIČKA DRAGA	10	10	8	2	400	-	-	-	-
OPATIJA	70	69	36	33	109	1	1	-	14,29
LOPAR	6	6	5	1	500	-	-	-	-
RAB	72	72	32	40	80	-	-	-	-
BAKAR	61	60	31	29	107	1	-	1	16,39
ČAVLE	79	79	51	28	182	-	-	-	-
JELENJE	56	56	31	25	124	-	-	-	-
KASTAV	97	97	56	41	137	-	-	-	-
KLANA	21	21	12	9	133	-	-	-	-
KOSTRENA	32	30	13	17	76	2	1	1	62,50
KRALJEVICA	31	31	20	11	182	-	-	-	-
RIJEKA	980	978	481	497	97	2	1	1	2,04
VIŠKOVO	187	187	96	91	105	-	-	-	-
VRBOVSKO	21	21	10	11	91	-	-	-	-

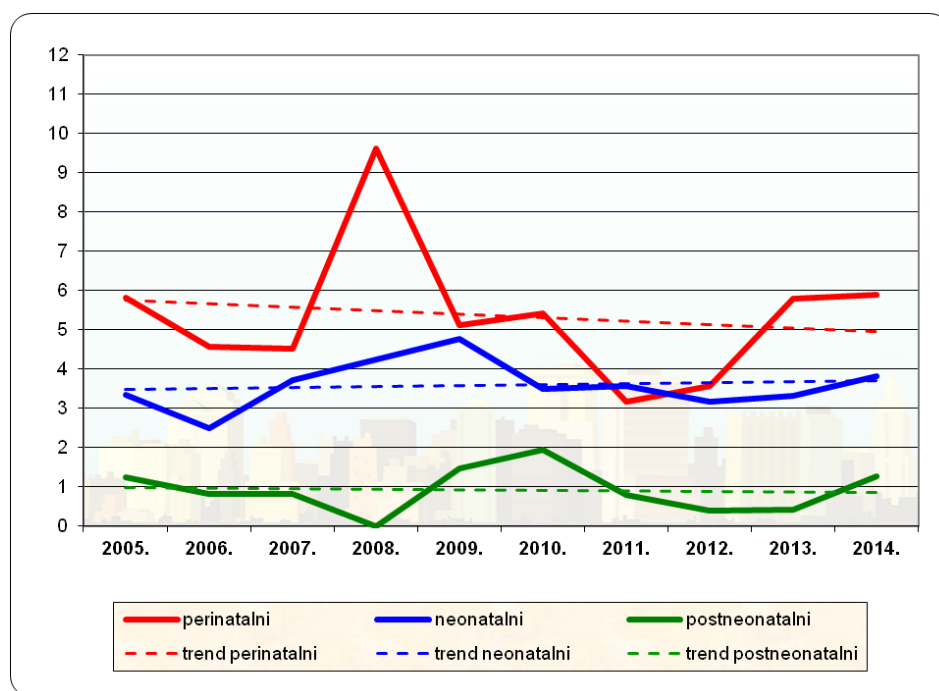
IZVOR: (2.3.,2.4.) Podaci Odjela socijalne medicine NZZZJ PGŽ i Državni zavod za statistiku, Područna jedinica za Primorsko-goransku županiju

## 2.5. POMOR DOJENČADI - dob, pokazatelji

JEDINICE LOKALNE SAMOUPRAVE	ŽIVO- ROĐENI	MRTVO- ROĐENI	UMRLI			MORTALITET (u ‰)			% u općem pomoru
			Do 7 dana	8 - 30 dana	1 - 12 mjeseci	Perinatalni	Neonatalni	Postneonatalni	
<b>UKUPNO</b>	<b>2 365</b>	<b>7</b>	<b>7</b>	<b>2</b>	<b>3</b>	<b>5,90</b>	<b>3,81</b>	<b>1,27</b>	<b>0,35</b>
CRES	24	-	-	-	-	-	-	-	-
MALI LOŠINJ	52	-	-	-	-	-	-	-	-
CRIKVENICA	71	-	-	-	-	-	-	-	-
NOVI VINODOLSKI	28	-	-	-	-	-	-	-	-
VINODOLSKA	27	-	-	-	-	-	-	-	-
ČABAR	30	-	-	-	-	-	-	-	-
BROD MORAVICE	11	-	-	-	-	-	-	-	-
DELNICE	50	-	-	1	-	-	20,00	-	1,39
FUŽINE	9	-	-	-	-	-	-	-	-
LOKVE	3	-	-	-	-	-	-	-	-
MRKOPALJ	9	-	-	-	-	-	-	-	-
RAVNA GORA	19	-	1	-	-	52,63	52,63	-	2,44
SKRAD	4	-	-	-	-	-	-	-	-
BAŠKA	18	-	-	-	-	-	-	-	-
DOBRINJ	11	-	-	-	-	-	-	-	-
KRK	76	-	-	-	-	-	-	-	-
MALINSKA	27	-	-	-	-	-	-	-	-
OMIŠALJ	27	1	-	-	-	35,71	-	-	-
PUNAT	18	-	-	-	-	-	-	-	-
VRBNIK	13	-	1	-	-	76,92	76,92	-	5,88
LOVRAN	33	-	-	-	-	-	-	-	-
MATULJI	88	-	1	-	-	11,36	11,36	-	0,74
MOŠČENIČKA DRAGA	10	-	-	-	-	-	-	-	-
OPATIJA	69	1	-	-	-	14,29	-	-	-
LOPAR	6	-	-	-	-	-	-	-	-
RAB	72	-	1	-	-	13,89	13,89	-	1,16
BAKAR	60	1	-	-	1	16,39	-	16,67	1,25
ČAVLE	79	-	-	-	-	-	-	-	-
JELENJE	56	-	-	-	-	-	-	-	-
KASTAV	97	-	-	-	-	-	-	-	-
KLANA	21	-	-	-	-	-	-	-	-
KOSTRENA	30	2	1	-	-	93,75	33,33	-	2,27
KRALJEVICA	31	-	-	-	-	-	-	-	-
RIJEKA	978	2	2	1	2	4,08	3,07	2,04	0,32
VIŠKOVO	187	-	-	-	-	-	-	-	-
VRBOVSKO	21	-	-	-	-	-	-	-	-

U 2014. godini bilo je sedmero mrtvorodenih. U dojenačkoj dobi umrlo je dvanaestero djece. Uzroci smrti su bili: nespecificirano intraventrikularno krvarenje (3) prijevremeno rođenje (2), respiratorni distres (2), porođajna asfiksija (1), prirođena malformacija koronarnih žila (1), fetalni hidrops (1), virusna pneumonija (1) i druge infekcije spec. za perinatalno razdoblje (1).

## 2.6. Kretanje dojenačkog mortaliteta u Primorsko-goranskoj županiji 2005-2014.



Zbog malih apsolutnih brojeva, u prikazanom dijagramu vide se izraženi skokovi i padovi. Trend kretanja dojenačkog mortaliteta u desetogodišnjem razdoblju u opadanju je.

## 2.7. Prikaz nataliteta, mortaliteta i vitalnog indexa po jedinicama lokalne samouprave

