

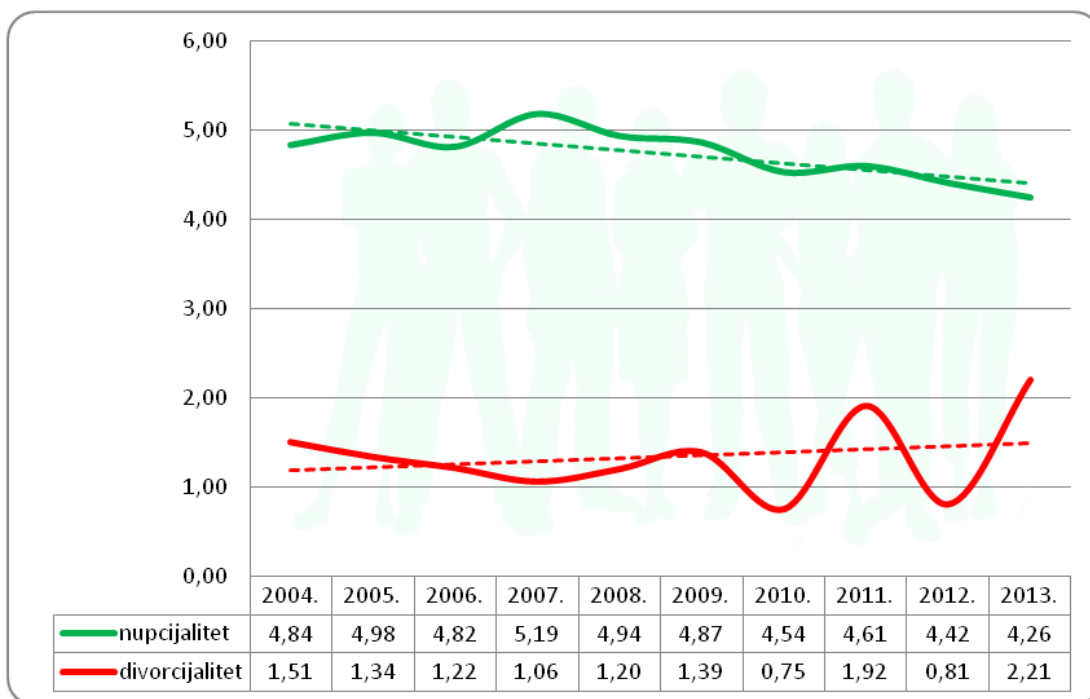
## 2.9. SKLOPLJENI BRAKOVİ

JEDINICE LOKALNE SAMOUPRAVE	SVEGA	MLADOŽENJE						NEVJESTE						
		Dobna skupina			Bračno stanje			Dobna skupina			Bračno stanje			
		do 19	20-39	40 i više	neožženjen	udovac	razveden	do 19	20-39	40 i više	neudata	udovica	razvedena	
<b>UKUPNO</b>	<b>2012.</b>	<b>1 309</b>	<b>4</b>	<b>1 096</b>	<b>209</b>	<b>1 152</b>	<b>14</b>	<b>143</b>	<b>31</b>	<b>1 147</b>	<b>131</b>	<b>1 159</b>	<b>16</b>	<b>134</b>
<b>UKUPNO</b>	<b>2013.</b>	<b>1 261</b>	<b>5</b>	<b>1 044</b>	<b>212</b>	<b>1 109</b>	<b>14</b>	<b>138</b>	<b>26</b>	<b>1 099</b>	<b>136</b>	<b>1 107</b>	<b>10</b>	<b>144</b>
CRES	2012.	22	-	19	3	20	-	2	-	20	2	18	-	4
	2013.	12	-	8	4	9	-	3	-	10	2	12	-	-
MALI LOŠINJ	2012.	40	1	32	7	35	-	5	1	34	5	35	-	5
	2013.	42	-	38	4	38	-	4	2	27	3	42	-	-
CRIKVENICA	2012.	48	-	44	4	43	1	4	2	42	4	41	-	7
	2013.	39	1	30	8	35	2	2	2	30	7	34	-	5
NOVI VINODOLSKI	2012.	16	-	14	2	15	1	-	-	15	1	13	-	3
	2013.	18	-	15	3	17	-	1	1	15	2	16	-	2
VINODOLSKA	2012.	16	-	14	2	16	-	-	-	14	2	15	-	1
	2013.	17	-	9	8	13	-	4	-	10	7	10	-	7
ČABAR	2012.	12	-	11	1	12	-	-	1	10	1	11	-	1
	2013.	12	-	7	5	9	-	3	-	9	3	8	-	4
BROD MORAVICE	2012.	1	-	1	-	1	-	-	-	1	-	1	-	-
	2013.	3	-	3	-	3	-	-	-	3	-	3	-	-
DELNICE	2012.	16	-	12	4	15	-	1	-	14	2	13	2	1
	2013.	28	-	26	2	26	-	2	1	25	2	25	-	3
FUŽINE	2012.	6	-	6	-	6	-	-	-	6	-	6	-	-
	2013.	5	-	5	-	4	-	1	-	5	-	5	-	-
LOKVE	2012.	4	-	3	1	4	-	-	-	4	-	4	-	-
	2013.	3	-	3	-	3	-	-	-	3	-	2	-	1
MRKOPALJ	2012.	5	-	4	1	5	-	-	-	5	-	5	-	-
	2013.	4	-	4	-	4	-	-	-	4	-	4	-	-
RAVNA GORA	2012.	9	-	8	1	9	-	-	1	7	1	8	1	-
	2013.	6	-	6	-	6	-	-	-	6	-	6	-	-
SKRAD	2012.	2	-	2	-	2	-	-	-	1	1	1	-	1
	2013.	2	-	1	1	2	-	-	-	2	-	2	-	-
BAŠKA	2012.	7	-	6	1	6	-	1	1	5	1	6	-	1
	2013.	8	1	5	2	6	1	1	1	5	2	6	-	2
DOBRINJ	2012.	6	-	6	-	6	-	-	1	5	-	6	-	-
	2013.	11	-	7	4	9	1	1	-	7	4	8	-	3
KRK	2012.	32	-	28	4	26	1	5	2	27	3	25	1	6
	2013.	36	-	32	4	33	-	3	-	32	4	33	1	2
MALINSKA	2012.	16	-	14	2	13	1	2	1	12	3	12	1	3
	2013.	10	1	6	3	8	2	-	-	7	3	10	-	-
OMIŠALJ	2012.	24	-	20	4	21	-	3	1	21	2	22	-	2
	2013.	27	-	22	5	26	-	1	-	26	1	23	1	3
PUNAT	2012.	16	-	15	1	15	1	-	-	15	1	15	1	-
	2013.	5	-	5	-	5	-	-	-	5	-	5	-	-
VRBNİK	2012.	9	-	9	-	9	-	-	1	7	1	8	-	1
	2013.	5	-	5	-	5	-	-	1	4	-	5	-	-
LOVRAN	2012.	16	-	13	3	14	-	2	-	14	2	14	-	2
	2013.	23	-	20	3	21	-	2	1	21	1	22	-	1
MATULJI	2012.	64	-	50	14	52	3	9	2	52	10	54	1	9
	2013.	49	-	39	10	43	1	5	1	43	5	43	1	5
MOŠĆENIČKA DRAGA	2012.	5	-	3	2	3	-	2	-	4	1	4	-	1
	2013.	7	-	7	-	6	-	1	-	7	-	5	-	2
OPATIJA	2012.	47	-	34	13	35	-	12	-	23	9	37	2	8
	2013.	43	-	31	12	31	-	12	-	38	5	38	1	4
LOPAR	2012.	4	-	4	-	4	-	-	-	4	-	4	-	-
	2013.	5	-	4	1	4	-	1	-	4	1	4	1	-
RAB	2012.	27	-	22	6	24	-	3	1	22	4	22	-	5
	2013.	26	-	18	8	22	-	4	-	23	3	20	-	6
BAKAR	2012.	33	-	28	5	31	-	2	17	29	3	31	-	2
	2013.	30	1	20	9	23	1	6	1	25	4	26	1	3
ČAVLE	2012.	33	-	29	4	30	-	3	3	27	2	31	-	2
	2013.	35	-	31	4	31	-	4	1	31	3	30	-	5
JELENJE	2012.	22	-	16	6	19	-	3	1	17	4	18	1	3
	2013.	31	-	29	2	28	-	3	1	29	1	28	-	3
KASTAV	2012.	58	-	51	7	49	1	8	-	56	2	50	-	8
	2013.	58	-	55	3	54	-	4	-	56	2	55	-	3
KLANA	2012.	8	-	7	1	8	-	-	-	8	-	7	-	1
	2013.	7	-	6	1	6	-	1	-	6	1	6	-	1
KOSTRENA	2012.	15	-	12	3	12	-	3	-	12	3	12	-	3
	2013.	14	-	11	3	12	-	2	-	11	3	11	-	3
KRALJEVICA	2012.	22	-	20	2	19	-	3	1	19	2	20	-	2
	2013.	14	-	11	3	13	-	1	-	13	1	13	-	1
RIJEKA	2012.	543	2	454	87	480	4	59	7	484	52	491	7	45
	2013.	525	1	438	86	464	6	55	11	456	58	461	3	61
VIŠKOVO	2012.	86	1	69	16	74	1	11	2	78	6	81	-	5
	2013.	80	-	67	13	69	-	11	-	73	7	67	-	13
VRBOVSKO	2012.	19	-	17	2	19	-	-	1	17	1	18	-	1
	2013.	21	-	20	1	21	-	-	2	18	1	19	1	1

## 2.10. RAZVEDENI BRAKOVI

JEDINICE LOKALNE SAMOUPRAVE	SVEGA	ŽIVOTNA DOB PRI RAZVODU						GODINA U BRAKU			BRAKOVI S DJECOM				
		Suprug			Supruga			do 4	5 - 9	10 i više	Broj	%	Dodjela djece		
		do 29	30 - 39	40 i više	do 29	30 - 39	40 i više						suprugu	supruzi	ostalo
<b>UKUPNO 2012.</b>	<b>239</b>	<b>21</b>	<b>76</b>	<b>142</b>	<b>-</b>	<b>43</b>	<b>106</b>	<b>44</b>	<b>59</b>	<b>136</b>	<b>146</b>	<b>61,09</b>	<b>6</b>	<b>136</b>	<b>4</b>
<b>UKUPNO 2013.</b>	<b>655</b>	<b>41</b>	<b>198</b>	<b>416</b>	<b>90</b>	<b>233</b>	<b>332</b>	<b>102</b>	<b>153</b>	<b>400</b>	<b>381</b>	<b>58,17</b>	<b>30</b>	<b>337</b>	<b>14</b>
CRES 2012.	3	-	-	3	-	-	3	-	-	3	2	66,67	1	1	-
2013.	3	-	2	1	1	1	1	1	1	1	2	66,67	1	1	-
MALI LOŠINJ 2012.	23	2	6	15	5	9	9	5	3	15	18	78,26	1	17	-
2013.	17	2	6	9	2	7	8	4	2	11	8	47,06	1	7	-
CRIKVENICA 2012.	10	-	8	2	2	6	2	-	5	5	7	70,00	-	7	-
2013.	8	1	-	7	1	3	4	1	1	6	4	50,00	1	3	-
NOVI VINODOLSKI 2012.	4	2	-	2	2	2	-	2	1	1	3	75,00	-	3	-
2013.	4	-	2	2	-	2	2	-	1	3	2	50,00	-	2	-
VINODOLSKA 2012.	4	-	1	3	1	1	2	-	1	3	3	75,00	-	3	-
2013.	4	-	2	2	2	1	1	1	1	2	3	75,00	1	2	-
ČABAR 2012.	4	2	1	1	2	1	1	2	-	2	2	50,00	-	2	-
2013.	4	1	1	2	1	2	1	1	-	3	3	75,00	-	3	-
BROD MORAVICE 2012.	1	1	-	-	-	1	-	-	1	-	-	-	-	-	-
2013.	1	-	-	1	-	-	1	-	-	1	1	100,00	-	-	1
DELNICE 2012.	8	1	2	5	2	1	5	2	1	5	5	62,50	1	3	1
2013.	10	-	2	8	2	-	8	2	-	8	5	50,00	2	3	-
FUŽINE 2012.	3	-	-	3	-	-	3	-	-	3	1	33,33	-	1	-
2013.	4	1	-	3	1	-	3	-	1	3	2	50,00	-	1	1
LOKVE 2012.	-	-	-	-	-	-	-	-	-	-	-	-	-	-	-
2013.	2	-	-	2	-	1	1	-	1	1	1	50,00	-	1	-
MRKOPALJ 2012.	1	-	1	-	1	-	-	-	1	-	1	100,00	-	1	-
2013.	-	-	-	-	-	-	-	-	-	-	-	-	-	-	-
RAVNA GORA 2012.	6	-	3	3	2	2	2	-	3	3	4	66,67	-	4	-
2013.	2	-	1	1	-	1	1	-	1	1	1	50,00	-	1	-
SKRAD 2012.	2	-	-	2	-	-	2	-	-	2	-	-	-	-	-
2013.	1	-	-	1	-	1	-	-	-	1	-	-	-	-	-
BAŠKA 2012.	2	-	-	2	-	-	2	-	-	2	1	50,00	1	-	-
2013.	4	-	2	2	-	2	2	-	2	2	3	75,00	-	3	-
DOBRINJ 2012.	2	-	1	1	-	1	1	-	-	2	1	50,00	-	1	-
2013.	4	-	1	3	1	-	3	1	1	2	2	50,00	-	2	-
KRK 2012.	10	-	2	8	-	4	6	1	1	8	6	60,00	-	6	-
2013.	14	-	6	8	1	6	7	1	1	12	8	57,14	-	7	1
MALINSKA 2012.	8	1	1	6	2	2	4	2	2	4	4	50,00	-	4	-
2013.	5	-	1	4	-	1	4	-	1	4	-	-	-	-	-
OMIŠALJ 2012.	4	-	1	3	-	3	1	1	1	2	2	50,00	-	2	-
2013.	6	1	3	2	1	3	2	-	2	4	3	50,00	-	2	1
PUNAT 2012.	2	-	1	1	1	-	1	1	1	-	1	50,00	-	1	-
2013.	3	1	1	1	2	1	-	2	1	-	3	100,00	-	2	1
VRBNIK 2012.	3	-	-	3	-	1	2	-	1	2	-	-	-	-	-
2013.	1	-	-	1	-	-	1	-	-	1	-	-	-	-	-
LOVRAN 2012.	2	-	2	-	-	2	-	-	2	-	1	50,00	-	1	-
2013.	-	-	-	-	-	-	-	-	-	-	-	-	-	-	-
MATULJI 2012.	10	1	3	6	1	6	3	-	6	4	5	50,00	-	5	-
2013.	23	1	11	11	5	9	9	6	6	11	17	73,91	-	17	-
MOŠČENIČKA DRAGA 2012.	2	-	1	1	-	1	1	1	-	1	-	-	-	-	-
2013.	-	-	-	-	-	-	-	-	-	-	-	-	-	-	-
OPATIJA 2012.	18	1	6	11	3	6	9	4	3	11	9	50,00	1	8	-
2013.	23	1	5	17	4	3	16	3	3	17	11	47,83	2	-	-
LOPAR 2012.	2	-	1	1	1	-	1	-	1	1	2	100,00	-	2	-
2013.	-	-	-	-	-	-	-	-	-	-	-	-	-	-	-
RAB 2012.	6	2	-	4	2	1	3	2	-	4	4	66,67	-	3	1
2013.	8	1	6	1	6	2	-	2	3	3	6	75,00	1	5	-
BAKAR 2012.	2	-	-	2	-	-	2	-	-	2	1	50,00	-	1	-
2013.	29	2	12	15	6	11	12	1	11	17	17	58,62	1	14	2
ČAVLE 2012.	5	-	2	3	1	2	2	1	1	3	5	100,00	-	4	1
2013.	20	3	9	8	3	9	8	4	2	14	11	55,00	1	9	1
JELENJE 2012.	1	-	-	1	-	-	1	-	-	1	1	100,00	-	1	-
2013.	14	1	3	10	1	5	8	-	6	8	8	57,14	-	8	-
KASTAV 2012.	7	-	3	4	-	3	4	-	2	5	4	57,14	-	4	-
2013.	28	3	10	15	6	11	11	9	6	13	20	71,43	1	18	1
KLANA 2012.	-	-	-	-	-	-	-	-	-	-	-	-	-	-	-
2013.	6	1	2	3	2	2	2	1	2	3	4	66,67	-	4	-
KOSTRENA 2012.	2	-	1	1	-	2	-	-	-	2	1	50,00	-	1	-
2013.	12	-	4	8	1	6	5	1	5	6	7	58,33	-	7	-
KRALJEVICA 2012.	-	-	-	-	-	-	-	-	-	-	-	-	-	-	-
2013.	10	1	4	5	2	4	4	2	4	4	7	70,00	-	7	-
RIJEKA 2012.	59	7	21	31	12	23	24	15	16	28	38	64,41	1	36	1
2013.	353	14	90	249	32	126	195	48	79	226	202	57,22	17	180	5
VIŠKOVO 2012.	18	1	5	12	2	9	7	5	4	9	10	55,56	-	10	-
2013.	30	5	11	14	6	12	12	10	9	11	19	63,33	1	18	-
VRBOVSKO 2012.	5	-	3	2	1	3	1	-	2	3	4	80,00	-	4	-
2013.	2	1	1	-	1	1	-	1	-	1	1	50,00	-	1	-

## 2.11. Stopa vjenčanih i razvedenih u Primorsko-goranskoj županiji



## 2.12. Razvedeni brakovi prema godinama trajanja braka

