

2. VITALNI DOGAĐAJI

2.1. ROĐENI I UMRLI - 2013. godina

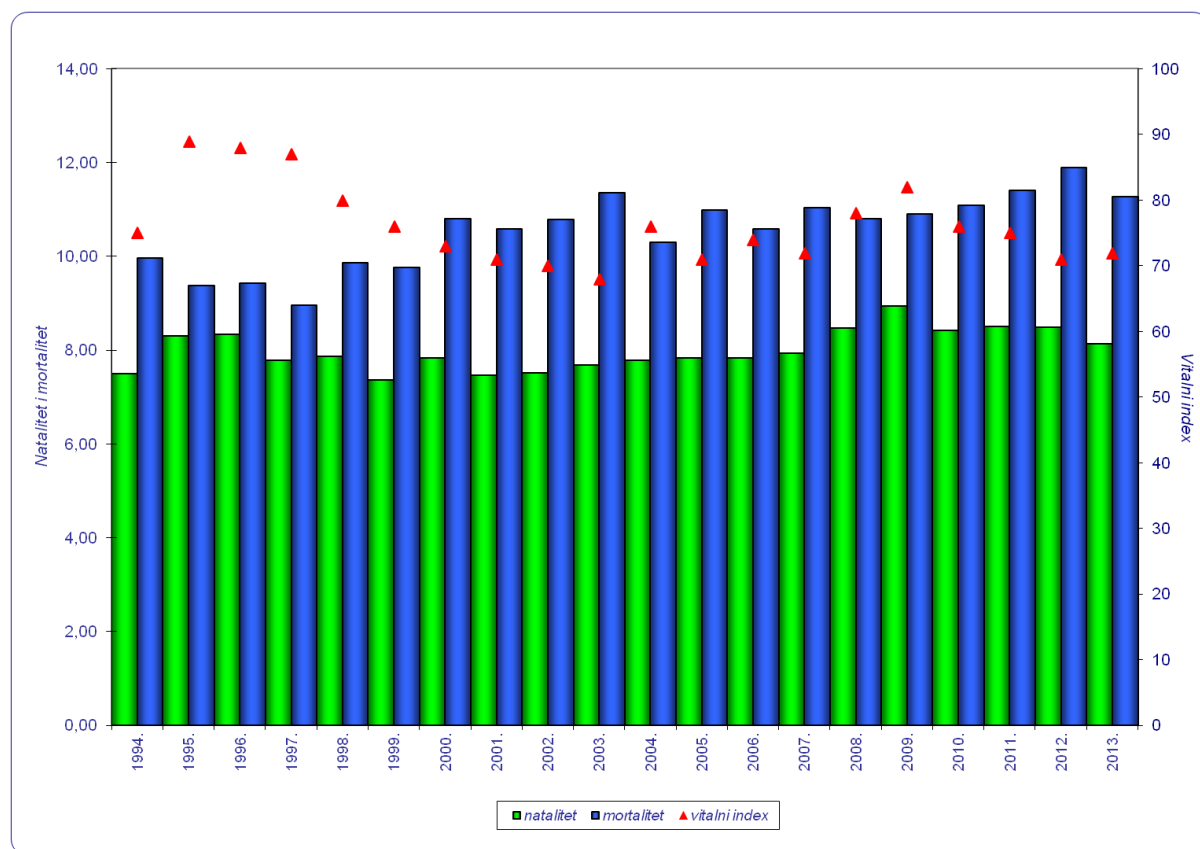
JEDINICE LOKALNE SAMOUPRAVE	STANOVNICI*	ROĐENI		UMRLI		POKAZATELJI (u ‰)				
		Živorodeni	Mrtvorodeni	Broj	Od toga dojenčad	Natalitet	Pomor		Prirodni priraštaj	Vitalni index
							opći	dojenčadi		
UKUPNO	296 195	2 411	9	3 337	9	8,14	11,27	3,73	-3,13	72
CRES	2 879	20	-	33	-	6,95	11,46	-	-4,52	61
MALI LOŠINJ	8 116	68	-	81	-	8,38	9,98	-	-1,60	84
CRIKVENICA	11 122	59	-	134	-	5,30	12,05	-	-6,74	44
NOVI VINODOLSKI	5 113	34	-	67	-	6,65	13,10	-	-6,45	51
VINODOLSKA	3 577	16	-	53	-	4,47	14,82	-	-10,34	30
ČABAR	3 770	31	-	57	-	8,22	15,12	-	-6,90	54
BROD MORAVICE	866	2	-	12	-	2,31	13,86	-	-11,55	17
DELNICE	5 952	43	1	84	-	7,22	14,11	-	-6,89	51
FUŽINE	1 592	11	-	27	-	6,91	16,96	-	-10,05	41
LOKVE	1 049	3	-	12	-	2,86	11,44	-	-8,58	25
MRKOPALJ	1 214	5	-	19	-	4,12	15,65	-	-11,53	26
RAVNA GORA	2 430	13	1	35	-	5,35	14,40	-	-9,05	37
SKRAD	1 062	4	-	24	-	3,77	22,60	-	-18,83	17
BAŠKA	1 674	16	-	22	-	9,56	13,14	-	-3,58	73
DOBRINJ	2 078	6	-	31	-	2,89	14,92	-	-12,03	19
KRK	6 281	53	-	51	1	8,44	8,12	18,87	0,32	104
MALINSKA	3 134	46	-	33	-	14,68	10,53	-	4,15	139
OMIŠALJ	2 983	29	-	19	-	9,72	6,37	-	3,35	153
PUNAT	1 973	18	-	21	-	9,12	10,64	-	-1,52	86
VRBNIK	1 260	10	-	21	-	7,94	16,67	-	-8,73	48
LOVRAN	4 101	40	-	58	-	9,75	14,14	-	-4,39	69
MATULJI	11 246	111	-	106	1	9,87	9,43	9,01	0,44	105
MOŠČENIČKA DRAGA	1 535	18	-	30	-	11,73	19,54	-	-7,82	60
OPATIJA	11 659	64	-	142	-	5,49	12,18	-	-6,69	45
LOPAR	1 263	10	-	18	-	7,92	14,25	-	-6,33	56
RAB	8 065	57	-	80	-	7,07	9,92	-	-2,85	71
BAKAR	8 279	61	1	80	-	7,37	9,66	-	-2,29	76
ČAVLE	7 220	78	-	86	-	10,80	11,91	-	-1,11	91
JELENJE	5 344	59	-	53	-	11,04	9,92	-	1,12	111
KASTAV	10 440	97	-	76	-	9,29	7,28	-	2,01	128
KLANA	1 975	11	-	21	1	5,57	10,63	90,91	-5,06	52
KOSTRENA	4 180	30	-	52	1	7,18	12,44	33,33	-5,26	58
KRALJEVICA	4 618	37	-	41	-	8,01	8,88	-	-0,87	90
RIJEKA	128 624	1 041	3	1 530	3	8,09	11,90	2,88	-3,80	68
VIŠKOVO	14 445	185	2	76	1	12,81	5,26	5,41	7,55	243
VRBOVSKO	5 076	25	1	52	1	4,93	10,24	40,00	-5,32	48

2.2. ROĐENI I UMRLI - Županija u razdoblju 1994-2013.

GODINA	STANOVNICI	ROĐENI		UMRLI		POKAZATELJI (u ‰)				
		Živorodeni	Mrtvorodeni	Broj	Od toga dojenčad	Natalitet	Pomor		Prirodni priraštaj	Vitalni index
							opći	dojenčadi		
1 9 9 4.	330 961	2 477	8	3 306	31	7,49	9,96	12,52	-2,51	75
1 9 9 5.	334 990	2 781	12	3 138	22	8,30	9,37	7,91	-1,07	89
1 9 9 6.	339 527	2 827	11	3 197	22	8,33	9,42	7,78	-1,09	88
1 9 9 7.	343 563	2 675	8	3 080	22	7,79	8,96	8,97	-1,18	87
1 9 9 8.	345 775	2 720	13	3 412	24	7,87	9,87	8,82	-2,00	80
1 9 9 9.	347 235	2 559	6	3 388	18	7,37	9,76	7,03	-2,39	76
2 0 0 0.	304 410	2 385	9	3 289	21	7,83	10,80	8,81	-2,97	73
2 0 0 1.	305 505	2 283	12	3 233	16	7,47	10,58	7,01	-3,11	71
2 0 0 2.	305 505	2 296	17	3 294	19	7,52	10,78	8,28	-3,27	70
2 0 0 3.	305 505	2 348	7	3 467	13	7,69	11,35	5,54	-3,66	68
2 0 0 4.	305 505	2 379	10	3 148	17	7,79	10,30	7,15	-2,52	76
2 0 0 5.	305 505	2 396	8	3 354	11	7,84	10,98	4,59	-3,14	71
2 0 0 6.	305 505	2 396	6	3 232	8	7,84	10,58	3,34	-2,74	74
2 0 0 7.	305 505	2 427	5	3 372	11	7,94	11,04	4,53	-3,09	72
2 0 0 8.	305 505	2 588	14	3 299	11	8,47	10,80	4,25	-2,33	78
2 0 0 9.	305 505	2 730	5	3 332	17	8,94	10,91	6,23	-1,97	82
2 0 1 0.	305 505	2 571	8	3 388	14	8,42	11,09	5,45	-2,67	76
2 0 1 1.	296 123	2 521	4	3 376	11	8,51	11,40	4,36	-2,89	75
2 0 1 2.	296 195	2 514	5	3 522	9	8,49	11,89	3,58	-3,40	71
2 0 1 3.	296 195	2 411	9	3 337	9	8,14	11,27	3,73	-3,13	72

IZVORI: (2.1, 2.2.) Državni zavod za statistiku, Područna jedinica za Primorsko-goransku županiju i Prijavni karton za novorođenčce - do 1998.
* Popis per 31.03.2011.

2.3. Natalitet, mortalitet i vitalni index - Primorsko-goranska županija 1994-2013.



2.4. ROĐENI - spol

JEDINICE LOKALNE SAMOUPRAVE	SVEUKUPNO	ŽIVOROĐENI				MRTVOROĐENI			
		Svega	Muški	Ženske	Dječaka prema 100 djevojčica	Svega	Muški	Ženske	% svih rođenih
UKUPNO	2 420	2 411	1 231	1 180	104	9	2	7	3,72
CRES	20	20	11	9	122	-	-	-	-
MALI LOŠINJ	68	68	33	35	94	-	-	-	-
CRIKVENICA	59	59	30	29	103	-	-	-	-
NOVI VINODOLSKI	34	34	16	18	89	-	-	-	-
VINODOLSKA	16	16	9	7	129	-	-	-	-
ČABAR	31	31	17	14	121	-	-	-	-
BROD MORAVICE	2	2	1	1	100	-	-	-	-
DELNICE	44	43	24	19	126	1	-	1	22,73
FUŽINE	11	11	4	7	57	-	-	-	-
LOKVE	3	3	2	1	200	-	-	-	-
MRKOPALJ	5	5	2	3	67	-	-	-	-
RAVNA GORA	14	13	9	4	225	1	-	1	71,43
SKRAD	4	4	1	3	33	-	-	-	-
BAŠKA	16	16	9	7	129	-	-	-	-
DOBRINJ	6	6	5	1	500	-	-	-	-
KRK	53	53	29	24	121	-	-	-	-
MALINSKA	46	46	27	19	142	-	-	-	-
OMIŠALJ	29	29	15	14	107	-	-	-	-
PUNAT	18	18	9	9	100	-	-	-	-
VRBNIK	10	10	4	6	67	-	-	-	-
LOVRAN	40	40	17	23	74	-	-	-	-
MATULJI	111	111	56	55	102	-	-	-	-
MOŠČENIČKA DRAGA	18	18	8	10	80	-	-	-	-
OPATIJA	64	64	29	35	83	-	-	-	-
LOPAR	10	10	7	3	233	-	-	-	-
RAB	57	57	23	34	68	-	-	-	-
BAKAR	62	61	25	36	69	1	1	-	16,13
ČAVLE	78	78	44	34	129	-	-	-	-
JELENIJE	59	59	28	31	90	-	-	-	-
KASTAV	97	97	49	48	102	-	-	-	-
KLANA	11	11	4	7	57	-	-	-	-
KOSTRENA	30	30	16	14	114	-	-	-	-
KRALJEVICA	37	37	22	15	147	-	-	-	-
RIJEKA	1 044	1 041	535	506	106	3	-	3	2,87
VIŠKOVO	187	185	99	86	115	2	1	1	10,70
VRBOVSKO	26	25	12	13	92	1	-	1	38,46

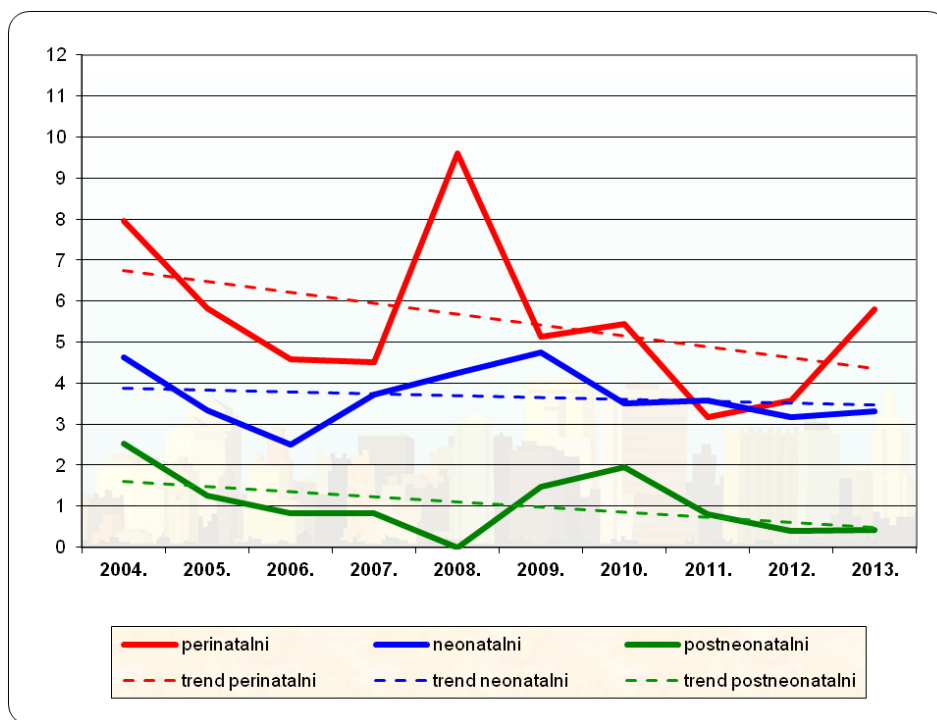
IZVOR: (2.3.,2.4.) Podaci Odjela socijalne medicine NZZZJ PGŽ i Državni zavod za statistiku, Područna jedinica za Primorsko-goransku županiju

2.5. POMOR DOJENČADI - dob, pokazatelji

JEDINICE LOKALNE SAMOUPRAVE	ŽIVO- ROĐENI	MRTVO- ROĐENI	UMRLI			MORTALITET (u ‰)			% u općem pomoru
			Do 7 dana	8 - 30 dana	1 - 12 mjeseci	Perinatalni	Neonatalni	Postneonatalni	
UKUPNO	2 411	9	5	3	1	5,79	3,32	0,41	0,27
CRES	20	-	-	-	-	-	-	-	-
MALI LOŠINJ	68	-	-	-	-	-	-	-	-
CRIKVENICA	59	-	-	-	-	-	-	-	-
NOVI VINODOLSKI	34	-	-	-	-	-	-	-	-
VINODOLSKA	16	-	-	-	-	-	-	-	-
ČABAR	31	-	-	-	-	-	-	-	-
BROD MORAVICE	2	-	-	-	-	-	-	-	-
DELNICE	43	1	-	-	-	22,73	-	-	-
FUŽINE	11	-	-	-	-	-	-	-	-
LOKVE	3	-	-	-	-	-	-	-	-
MRKOPALJ	5	-	-	-	-	-	-	-	-
RAVNA GORA	13	1	-	-	-	71,43	-	-	-
SKRAD	4	-	-	-	-	-	-	-	-
BAŠKA	16	-	-	-	-	-	-	-	-
DOBRINJ	6	-	-	-	-	-	-	-	-
KRK	53	-	-	1	-	-	18,87	-	1,96
MALINSKA	46	-	-	-	-	-	-	-	-
OMIŠALJ	29	-	-	-	-	-	-	-	-
PUNAT	18	-	-	-	-	-	-	-	-
VRBNIK	10	-	-	-	-	-	-	-	-
LOVRAN	40	-	-	-	-	-	-	-	-
MATULJI	111	-	1	-	-	9,01	9,01	-	0,94
MOŠČENIČKA DRAGA	18	-	-	-	-	-	-	-	-
OPATIJA	64	-	-	-	-	-	-	-	-
LOPAR	10	-	-	-	-	-	-	-	-
RAB	57	-	-	-	-	-	-	-	-
BAKAR	61	1	-	-	-	16,13	-	-	-
ČAVLE	78	-	-	-	-	-	-	-	-
JELENJE	59	-	-	-	-	-	-	-	-
KASTAV	97	-	-	-	-	-	-	-	-
KLANA	11	-	-	1	-	-	90,91	-	4,76
KOSTRENA	30	-	1	-	-	33,33	33,33	-	1,92
KRALJEVICA	37	-	-	-	-	-	-	-	-
RIJEKA	1 041	3	1	1	1	3,83	1,92	0,96	0,20
VIŠKOVO	185	2	1	-	-	16,04	5,41	-	1,32
VRBOVSKO	25	1	1	-	-	76,92	40,00	-	1,92

U 2013. godini bilo je devetero mrtvorodenih. U dojenačkoj dobi umrlo je devetero djece. Uzroci smrti su bili: prijevremeno rođenje (3), porođajna asfiksija (2), respiratorni distres (2), prirođena malformacija srca (1) i jedno čedomorstvo.

2.6. Kretanje dojenačkog mortaliteta u Primorsko-goranskoj županiji 2004-2013.



Zbog malih apsolutnih brojeva, u prikazanom dijagramu vide se izraženi skokovi i padovi. Trend kretanja dojenačkog mortaliteta u desetogodišnjem razdoblju u opadanju je.