

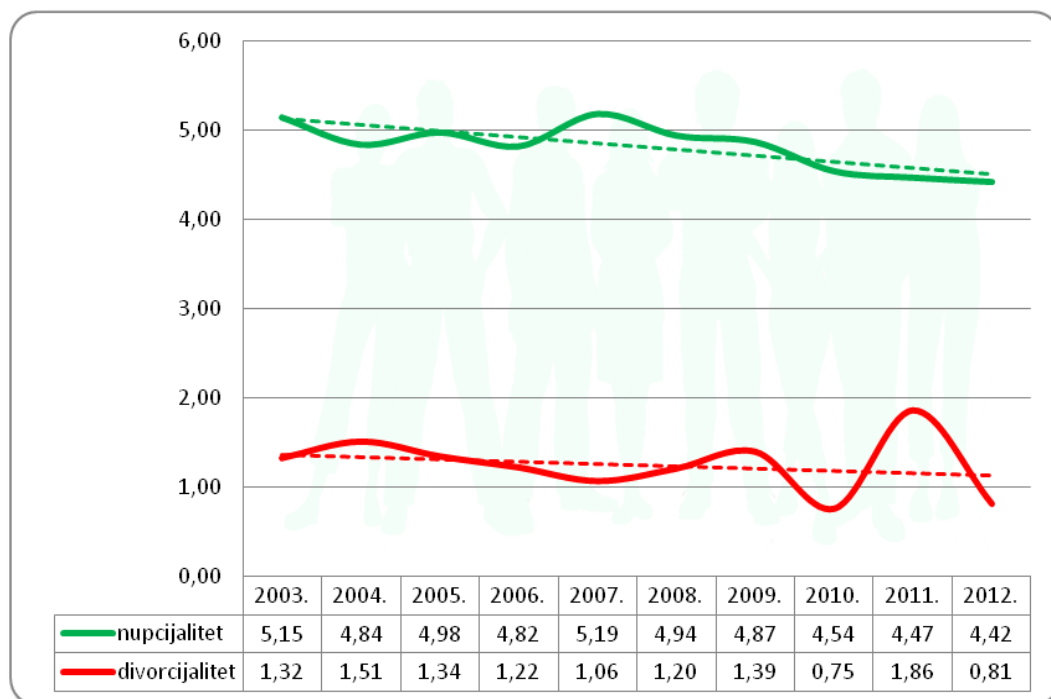
2.9. SKLOPLJENI BRAKOVİ

JEDINICE LOKALNE SAMOUPRAVE	SVEGA	MLADOŽENJE						NEVJESTE						
		Dobna skupina			Bračno stanje			Dobna skupina			Bračno stanje			
		do 19	20-39	40 i više	neožženjen	udovac	razveden	do 19	20-39	40 i više	neudata	udovica	razvedena	
UKUPNO	2011.	1 365	5	1 162	198	1 225	11	129	24	1 217	124	1 236	2	127
UKUPNO	2012.	1 309	4	1 096	209	1 152	14	143	31	1 147	131	1 159	16	134
CRES	2011.	10	-	8	2	8	-	2	-	9	1	10	-	-
	2012.	22	-	19	3	20	-	2	-	20	2	18	-	4
MALI LOŠINJ	2011.	31	-	28	3	24	-	7	1	26	4	28	-	3
	2012.	40	1	32	7	35	-	5	1	34	5	35	-	5
CRIKVENICA	2011.	45	-	38	7	42	-	3	3	39	3	42	-	3
	2012.	48	-	44	4	43	1	4	2	42	4	41	-	7
NOVI VINODOLSKI	2011.	24	-	21	3	22	-	2	1	22	1	21	-	3
	2012.	16	-	14	2	15	1	-	-	15	1	13	-	3
VINODOLSKA	2011.	16	-	14	2	15	-	1	2	13	1	15	-	1
	2012.	16	-	14	2	16	-	-	-	14	2	15	-	1
ČABAR	2011.	12	-	12	-	11	-	1	-	11	1	10	-	2
	2012.	12	-	11	1	12	-	-	1	10	1	11	-	1
BROD MORAVICE	2011.	-	-	-	-	-	-	-	-	-	-	-	-	-
	2012.	1	-	1	-	1	-	-	-	1	-	1	-	-
DELNICE	2011.	20	1	19	-	20	-	-	1	19	-	20	-	-
	2012.	16	-	12	4	15	-	1	-	14	2	13	2	1
FUŽINE	2011.	5	-	5	-	5	-	-	-	5	-	5	-	-
	2012.	6	-	6	-	6	-	-	-	6	-	6	-	-
LOKVE	2011.	-	-	-	-	-	-	-	-	-	-	-	-	-
	2012.	4	-	3	1	4	-	-	-	4	-	4	-	-
MRKOPALJ	2011.	5	-	4	1	4	-	1	-	4	1	4	-	1
	2012.	5	-	4	1	5	-	-	-	5	-	5	-	-
RAVNA GORA	2011.	11	-	11	-	11	-	-	-	11	-	11	-	-
	2012.	9	-	8	1	9	-	-	1	7	1	8	1	-
SKRAD	2011.	5	-	5	-	5	-	-	-	5	-	5	-	-
	2012.	2	-	2	-	2	-	-	-	1	1	1	-	1
BAŠKA	2011.	15	-	13	2	14	-	1	-	14	1	15	-	-
	2012.	7	-	6	1	6	-	1	1	5	1	6	-	1
DOBRINJ	2011.	12	-	10	2	11	-	1	-	11	1	10	-	2
	2012.	6	-	6	-	6	-	-	1	5	-	6	-	-
KRK	2011.	41	-	33	8	33	1	7	1	34	6	33	-	8
	2012.	32	-	28	4	26	1	5	2	27	3	25	1	6
MALINSKA	2011.	16	-	15	1	15	-	1	-	16	-	14	-	2
	2012.	16	-	14	2	13	1	2	1	12	3	12	1	3
OMIŠALJ	2011.	18	-	17	1	15	-	3	-	17	-	17	-	1
	2012.	24	-	20	4	21	-	3	1	21	2	22	-	2
PUNAT	2011.	6	-	5	1	5	1	-	-	4	2	5	-	1
	2012.	16	-	15	1	15	1	-	-	15	1	15	1	-
VRBNİK	2011.	3	-	2	1	3	-	-	-	2	1	2	-	1
	2012.	9	-	9	-	9	-	-	1	7	1	8	-	1
LOVRAN	2011.	17	-	14	3	16	-	1	-	16	1	16	-	1
	2012.	16	-	13	3	14	-	2	-	14	2	14	-	2
MATULJI	2011.	53	-	46	7	47	-	6	-	50	3	50	-	3
	2012.	64	-	50	14	52	3	9	2	52	10	54	1	9
MOŠĆENIČKA DRAGA	2011.	7	-	5	2	5	1	1	-	5	2	5	-	2
	2012.	5	-	3	2	3	-	2	-	4	1	4	-	1
OPATIJA	2011.	53	-	41	12	45	1	7	-	42	11	46	-	7
	2012.	47	-	34	13	35	-	12	-	23	9	37	2	8
LOPAR	2011.	5	-	5	-	5	-	-	-	4	1	5	-	-
	2012.	4	-	4	-	4	-	-	-	4	-	4	-	-
RAB	2011.	32	-	29	3	30	-	2	-	29	3	29	1	2
	2012.	27	-	22	6	24	-	3	1	22	4	22	-	5
BAKAR	2011.	32	-	25	7	26	1	5	1	27	4	28	-	4
	2012.	33	-	28	5	31	-	2	17	29	3	31	-	2
ČAVLE	2011.	42	2	35	5	36	-	6	3	37	2	35	-	7
	2012.	33	-	29	4	30	-	3	3	27	2	31	-	2
JELENJE	2011.	26	-	21	5	25	-	1	-	22	4	23	-	3
	2012.	22	-	16	6	19	-	3	1	17	4	18	1	3
KASTAV	2011.	44	-	33	11	41	2	1	1	37	6	39	-	5
	2012.	58	-	51	7	49	1	8	-	56	2	50	-	8
KLANA	2011.	10	-	7	3	9	-	1	-	9	1	8	-	2
	2012.	8	-	7	1	8	-	-	-	8	-	7	-	1
KOSTRENA	2011.	28	-	25	3	27	-	1	-	28	-	25	-	3
	2012.	15	-	12	3	12	-	3	-	12	3	12	-	3
KRALJEVICA	2011.	17	-	14	3	14	-	3	-	16	1	15	-	2
	2012.	22	-	20	2	19	-	3	1	19	2	20	-	2
RIJEKA	2011.	598	2	507	89	540	4	54	7	535	56	543	-	55
	2012.	543	2	454	87	480	4	59	7	484	52	491	7	45
VIŠKOVO	2011.	89	-	81	8	81	-	8	2	83	4	86	-	3
	2012.	86	1	69	16	74	1	11	2	78	6	81	-	5
VRBOVSKO	2011.	17	-	14	3	15	-	2	1	15	1	16	1	-
	2012.	19	-	17	2	19	-	-	1	17	1	18	-	1

2.10. RAZVEDENI BRAKOVI

JEDINICE LOKALNE SAMOUPRAVE	SVEGA	ŽIVOTNA DOB PRI RAZVODU						GODINA U BRAKU			BRAKOVI S DJECOM				
		Suprug			Supruga			do 4	5 - 9	10 i više	Broj	%	Dodjela djece		
		do 29	30 - 39	40 i više	do 29	30 - 39	40 i više						suprugu	supruzi	ostalo
UKUPNO 2011.	568	41	182	345	76	199	293	107	115	346	318	55,99	15	302	1
UKUPNO 2012.	239	21	76	142	-	43	106	44	59	136	146	61,09	6	136	4
CRES 2011.	5	-	1	4	-	1	4	-	-	5	3	60,00	-	2	1
2012.	3	-	-	3	-	-	3	-	-	3	2	66,67	1	1	-
MALI LOŠINJ 2011.	12	1	2	9	1	4	7	1	-	11	6	50,00	-	6	-
2012.	23	2	6	15	5	9	9	5	3	15	18	78,26	1	17	-
CRIKVENICA 2011.	8	1	3	4	1	4	3	-	5	3	5	62,50	-	5	-
2012.	10	-	8	2	2	6	2	-	5	5	7	70,00	-	7	-
NOVI VINODOLSKI 2011.	-	-	-	-	-	-	-	-	-	-	-	-	-	-	-
2012.	4	2	-	2	2	2	-	2	1	1	3	75,00	-	3	-
VINODOLSKA 2011.	1	-	-	1	-	-	1	-	-	1	-	-	-	-	-
2012.	4	-	1	3	1	1	2	-	1	3	3	75,00	-	3	-
ČABAR 2011.	2	-	1	1	1	1	-	1	-	1	1	50,00	-	1	-
2012.	4	2	1	1	2	1	1	2	-	2	2	50,00	-	2	-
BROD MORAVICE 2011.	-	-	-	-	-	-	-	-	-	-	-	-	-	-	-
2012.	1	1	-	-	-	1	-	-	1	-	-	-	-	-	-
DELNICE 2011.	10	-	1	9	-	5	5	-	-	10	6	60,00	1	5	-
2012.	8	1	2	5	2	1	5	2	1	5	5	62,50	1	3	1
FUŽINE 2011.	4	1	-	3	1	1	2	-	1	3	3	75,00	-	3	-
2012.	3	-	-	3	-	-	3	-	-	3	1	33,33	-	1	-
LOKVE 2011.	3	-	1	2	-	-	3	-	1	2	1	33,33	-	1	-
2012.	-	-	-	-	-	-	-	-	-	-	-	-	-	-	-
MRKOPALJ 2011.	1	-	-	1	-	-	1	1	-	-	-	-	-	-	-
2012.	1	-	1	-	1	-	-	-	1	-	1	100,00	-	1	-
RAVNA GORA 2011.	1	-	-	1	-	-	1	-	-	1	-	-	-	-	-
2012.	6	-	3	3	2	2	2	-	3	3	4	66,67	-	4	-
SKRAD 2011.	-	-	-	-	-	-	-	-	-	-	-	-	-	-	-
2012.	2	-	-	2	-	-	2	-	-	2	-	-	-	-	-
BAŠKA 2011.	3	-	2	1	-	2	1	2	-	1	1	33,33	-	1	-
2012.	2	-	-	2	-	-	2	-	-	2	1	50,00	1	-	-
DOBRINJ 2011.	2	-	1	1	-	1	1	-	-	2	1	50,00	-	1	-
2012.	2	-	1	1	-	1	1	-	-	2	1	50,00	-	1	-
KRK 2011.	15	3	7	5	6	6	3	5	7	3	9	60,00	-	9	-
2012.	10	-	2	8	-	4	6	1	1	8	6	60,00	-	6	-
MALINSKA 2011.	5	-	1	4	-	3	2	1	1	3	2	40,00	-	2	-
2012.	8	1	1	6	2	2	4	2	2	4	4	50,00	-	4	-
OMIŠALJ 2011.	7	2	3	2	3	2	2	4	-	3	5	71,43	-	5	-
2012.	4	-	1	3	-	3	1	1	1	2	2	50,00	-	2	-
PUNAT 2011.	6	-	4	2	-	4	2	-	-	6	3	50,00	-	3	-
2012.	2	-	1	1	1	-	1	1	1	-	1	50,00	-	1	-
VRBNIK 2011.	1	-	-	1	-	-	1	-	-	1	1	100,00	-	1	-
2012.	3	-	-	3	-	1	2	-	1	2	-	-	-	-	-
LOVRAN 2011.	12	-	1	11	-	2	10	-	1	11	7	58,33	-	7	-
2012.	2	-	2	-	-	2	-	-	2	-	1	50,00	-	1	-
MATULJI 2011.	17	3	4	10	3	2	12	6	3	8	11	64,70	-	11	-
2012.	10	1	3	6	1	6	3	-	6	4	5	50,00	-	5	-
MOŠĆENIČKA DRAGA 2011.	4	-	1	3	-	2	2	1	1	2	2	50,00	-	2	-
2012.	2	-	1	1	-	1	1	1	-	1	-	-	-	-	-
OPATIJA 2011.	26	2	8	16	3	10	13	6	4	16	14	53,85	2	12	-
2012.	18	1	6	11	3	6	9	4	3	11	9	50,00	1	8	-
LOPAR 2011.	3	-	1	2	1	1	1	-	1	2	3	100,00	-	3	-
2012.	2	-	1	1	-	1	-	-	1	1	2	100,00	-	2	-
RAB 2011.	8	-	2	6	1	4	3	3	-	5	4	50,00	1	3	-
2012.	6	2	-	4	2	1	3	2	-	4	4	66,67	-	3	1
BAKAR 2011.	18	1	7	10	2	9	7	2	5	11	11	61,11	-	11	-
2012.	2	-	-	2	-	-	2	-	-	2	1	50,00	-	1	-
ČAVLE 2011.	18	1	8	9	4	7	7	1	6	11	14	77,78	-	14	-
2012.	5	-	2	3	1	2	2	1	1	3	5	100,00	-	4	1
JELENJE 2011.	12	2	4	6	1	5	6	5	1	6	9	75,00	1	8	-
2012.	1	-	-	1	-	-	1	-	-	1	1	100,00	-	1	-
KASTAV 2011.	23	3	10	10	4	11	8	3	9	11	16	69,57	-	16	-
2012.	7	-	3	4	-	3	4	-	2	5	4	57,14	-	4	-
KLANA 2011.	-	-	-	-	-	-	-	-	-	-	-	-	-	-	-
2012.	-	-	-	-	-	-	-	-	-	-	-	-	-	-	-
KOSTRENA 2011.	4	-	3	1	2	2	-	-	2	2	3	75,00	-	3	-
2012.	2	-	1	1	-	2	-	-	-	2	1	50,00	-	1	-
KRALJEVICA 2011.	9	1	3	5	1	3	5	2	3	4	7	77,78	-	7	-
2012.	-	-	-	-	-	-	-	-	-	-	-	-	-	-	-
RIJEKA 2011.	285	16	86	183	31	94	160	54	51	180	147	51,58	9	138	-
2012.	59	7	21	31	12	23	24	15	16	28	38	64,41	1	36	1
VIŠKOVO 2011.	39	4	15	20	9	12	18	8	11	20	21	53,85	1	20	-
2012.	18	1	5	12	2	9	7	5	4	9	10	55,56	-	10	-
VRBOVSKO 2011.	4	-	2	2	1	1	2	1	2	1	2	50,00	-	2	-
2012.	5	-	3	2	1	3	1	-	2	3	4	80,00	-	4	-

2.11. Stopa vjenčanih i razvedenih u Primorsko-goranskoj županiji



2.12. Razvedeni brakovi prema godinama trajanja braka

