

2. VITALNI DOGAĐAJI

2.1. ROĐENI I UMRLI - 2010. godina

JEDINICE LOKALNE SAMOUPRAVE	STANOVNICI*	ROĐENI**		UMRLI		POKAZATELJI (u ‰)				
		Živorodeni	Mrtvorodeni	Broj	Od toga dojenčad	Natalitet	Pomor		Prirodni priraštaj	Vitalni index
							opći	dojenčadi		
<b>UKUPNO</b>	<b>305 505</b>	<b>2 571</b>	<b>8</b>	<b>3 388</b>	<b>14</b>	<b>8,42</b>	<b>11,09</b>	<b>5,45</b>	<b>-2,67</b>	<b>76</b>
CRES	2 959	21	-	37	-	7,10	12,50	-	-5,41	57
MALI LOŠINJ	8 388	62	-	94	2	7,39	11,21	32,26	-3,81	66
CRIKVENICA	11 348	83	2	130	-	7,31	11,46	-	-4,14	64
NOVI VINODOLSKI	5 282	41	-	50	-	7,76	9,47	-	-1,70	82
VINODOLSKA	3 530	20	-	37	-	5,67	10,48	-	-4,82	54
ČABAR	4 387	20	-	56	-	4,56	12,76	-	-8,21	36
BROD MORAVICE	985	9	-	16	-	9,14	16,24	-	-7,11	56
DELNICE	6 262	57	-	75	1	9,10	11,98	17,54	-2,87	76
FUŽINE	1 855	10	-	25	-	5,39	13,48	-	-8,09	40
LOKVE	1 120	7	-	16	-	6,25	14,29	-	-8,04	44
MRKOPALJ	1 407	8	-	18	-	5,69	12,79	-	-7,11	44
RAVNA GORA	2 724	23	-	35	-	8,44	12,85	-	-4,41	66
SKRAD	1 333	6	-	23	-	4,50	17,25	-	-12,75	26
BAŠKA	1 554	8	-	21	-	5,15	13,51	-	-8,37	38
DOBRINJ	1 970	12	-	25	1	6,09	12,69	83,33	-6,60	48
KRK	5 491	74	-	60	-	13,48	10,93	-	2,55	123
MALINSKA	2 726	43	-	36	-	15,77	13,21	-	2,57	119
OMIŠALJ	2 998	23	-	23	-	7,67	7,67	-	0	100
PUNAT	1 876	22	-	22	-	11,73	11,73	-	0	100
VRBNIK	1 245	13	-	20	-	10,44	16,06	-	-5,62	65
LOVRAN	3 987	38	-	56	-	9,53	14,05	-	-4,51	68
MATULJI	10 544	88	-	123	-	8,35	11,67	-	-3,32	72
MOŠČENIČKA DRAGA	1 641	10	-	23	-	6,09	14,02	-	-7,92	43
OPATIJA	12 719	55	-	136	-	4,32	10,69	-	-6,37	40
LOPAR	1 191	2	-	9	-	1,68	7,56	-	-5,88	22
RAB	8 289	86	-	76	-	10,38	9,17	-	1,21	113
BAKAR	7 773	78	-	109	3	10,03	14,02	38,46	-3,99	72
ČAVLE	6 749	80	-	80	-	11,85	11,85	-	0	100
JELENJE	4 877	44	-	53	1	9,02	10,87	22,73	-1,85	83
KASTAV	8 891	118	1	66	-	13,27	7,42	-	5,85	179
KLANA	1 931	19	-	28	1	9,84	14,50	52,63	-4,66	68
KOSTRENA	3 897	39	-	33	-	10,01	8,47	-	1,54	118
KRALJEVICA	4 579	26	-	45	-	5,68	9,83	-	-4,15	58
RIJEKA	144 043	1 087	4	1 597	3	7,55	11,09	2,76	-3,54	68
VIŠKOVO	8 907	210	-	85	2	23,58	9,54	9,52	14,03	247
VRBOVSKO	6 047	29	1	50	-	4,80	8,27	-	-3,47	58

2.2. ROĐENI I UMRLI - Županija u razdoblju 1991-2010.

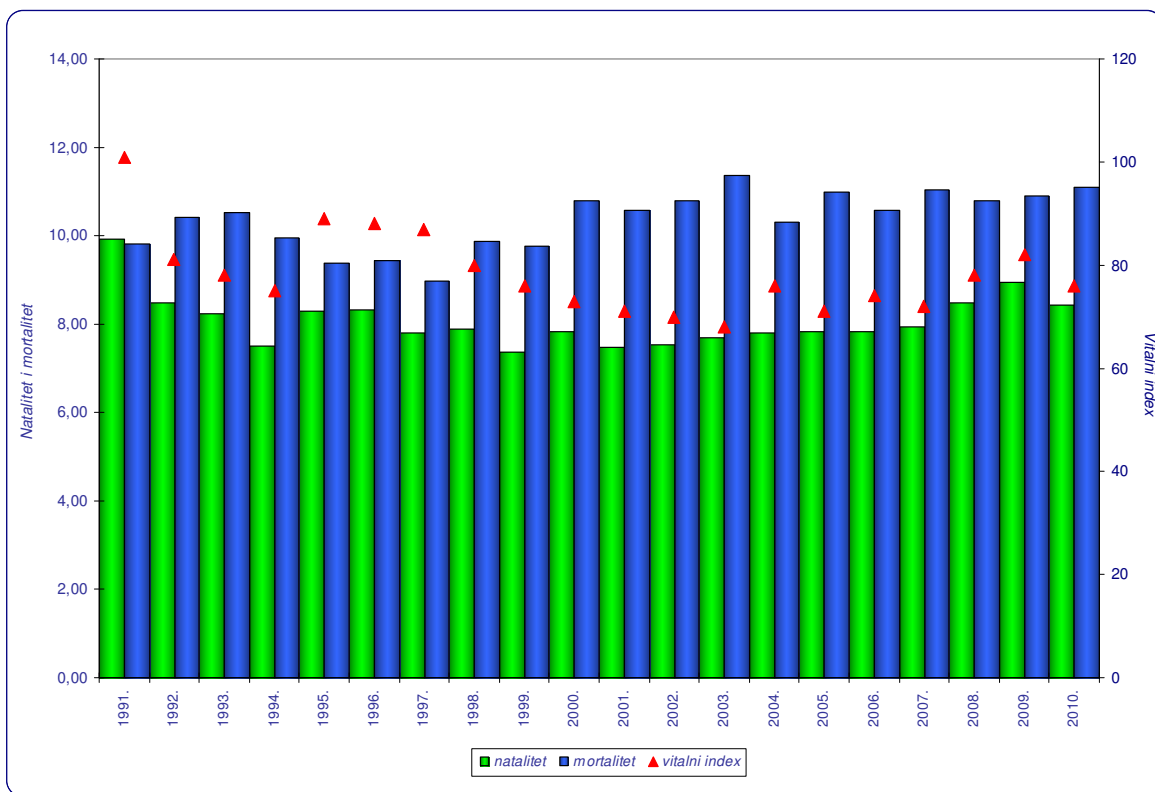
GODINA	STANOVNICI	ROĐENI		UMRLI		POKAZATELJI (u ‰)				
		Živorodeni	Mrtvorodeni	Broj	Od toga dojenčad	Natalitet	Pomor		Prirodni priraštaj	Vitalni index
							opći	dojenčadi		
1 9 9 1.	323 130	3 202	13	3 170	31	9,91	9,81	9,68	0,10	101
1 9 9 2.	322 860	2 736	20	3 362	29	8,47	10,41	10,60	-1,94	81
1 9 9 3.	327 524	2 699	6	3 447	26	8,24	10,52	9,63	-2,28	78
1 9 9 4.	330 961	2 477	8	3 306	31	7,49	9,96	12,52	-2,51	75
1 9 9 5.	334 990	2 781	12	3 138	22	8,30	9,37	7,91	-1,07	89
1 9 9 6.	339 527	2 827	11	3 197	22	8,33	9,42	7,78	-1,09	88
1 9 9 7.	343 563	2 675	8	3 080	22	7,79	8,96	8,97	-1,18	87
1 9 9 8.	345 775	2 720	13	3 412	24	7,87	9,87	8,82	-2,00	80
1 9 9 9.	347 235	2 559	6	3 388	18	7,37	9,76	7,03	-2,39	76
2 0 0 0.	304 410	2 385	9	3 289	21	7,83	10,80	8,81	-2,97	73
2 0 0 1.	305 505	2 283	12	3 233	16	7,47	10,58	7,01	-3,11	71
2 0 0 2.	305 505	2 296	17	3 294	19	7,52	10,78	8,28	-3,27	70
2 0 0 3.	305 505	2 348	7	3 467	13	7,69	11,35	5,54	-3,66	68
2 0 0 4.	305 505	2 379	10	3 148	17	7,79	10,30	7,15	-2,52	76
2 0 0 5.	305 505	2 396	8	3 354	11	7,84	10,98	4,59	-3,14	71
2 0 0 6.	305 505	2 396	6	3 232	8	7,84	10,58	3,34	-2,74	74
2 0 0 7.	305 505	2 427	5	3 372	11	7,94	11,04	4,53	-3,09	72
2 0 0 8.	305 505	2 588	14	3 299	11	8,47	10,80	4,25	-2,33	78
2 0 0 9.	305 505	2 730	5	3 332	17	8,94	10,91	6,23	-1,97	82
<b>2 0 1 0.</b>	<b>305 505</b>	<b>2 571</b>	<b>8</b>	<b>3 388</b>	<b>14</b>	<b>8,42</b>	<b>11,09</b>	<b>5,45</b>	<b>-2,67</b>	<b>76</b>

IZVORI: (2.1, 2.2.) Ured za statistiku Primorsko-goranske županije i Prijavni karton za novorođenče - do 1998.

\* Popis per 31.03.2001.

\*\* Ured za statistiku Primorsko-goranske županije - prethodni podaci

2.3. Natalitet, mortalitet i vitalni index - Primorsko-goranska županija 1991-2010.



2.4. ROĐENI - spol

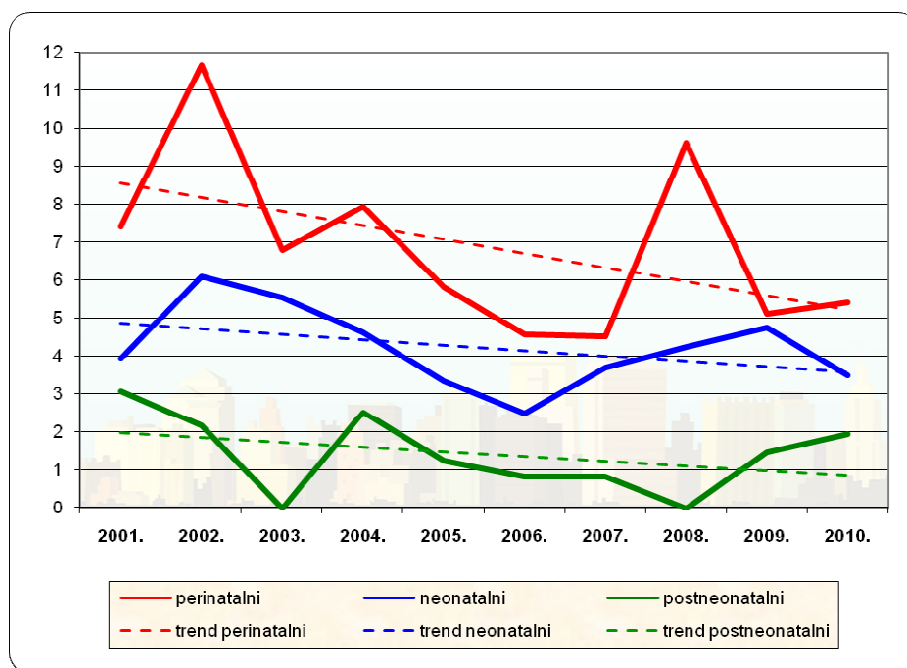
JEDINICE LOKALNE SAMOUPRAVE	SVEUKUPNO	ŽIVOROĐENI				MRTVOROĐENI			
		Svega	Muški	Ženske	Dječaka prema 100 djevojčica	Svega	Muški	Ženske	% svih rođenih
<b>UKUPNO</b>	<b>2 579</b>	<b>2 571</b>	<b>1 322</b>	<b>1 249</b>	<b>106</b>	<b>8</b>	<b>5</b>	<b>3</b>	<b>3,10</b>
CRES	21	21	14	7	200	-	-	-	-
MALI LOŠINJ	62	62	30	32	94	-	-	-	-
CRIKVENICA	85	83	40	43	93	2	2	-	23,53
NOVI VINODOLSKI	41	41	19	22	86	-	-	-	-
VINODOLSKA	20	20	10	10	100	-	-	-	-
ČABAR	20	20	14	6	233	-	-	-	-
BROD MORAVICE	9	9	2	7	29	-	-	-	-
DELNICE	57	57	36	21	171	-	-	-	-
FUŽINE	10	10	5	5	100	-	-	-	-
LOKVE	7	7	2	5	40	-	-	-	-
MRKOPALJ	8	8	6	2	300	-	-	-	-
RAVNA GORA	23	23	12	11	109	-	-	-	-
SKRAD	6	6	4	2	200	-	-	-	-
BAŠKA	8	8	4	4	100	-	-	-	-
DOBRINJ	12	12	7	5	140	-	-	-	-
KRK	74	74	40	34	118	-	-	-	-
MALINSKA	43	43	21	22	95	-	-	-	-
OMIŠALJ	23	23	14	9	156	-	-	-	-
PUNAT	22	22	12	10	120	-	-	-	-
VRBNIK	13	13	6	7	86	-	-	-	-
LOVRAN	38	38	17	21	81	-	-	-	-
MATULJI	88	88	44	44	100	-	-	-	-
MOŠČENIČKA DRAGA	10	10	3	7	43	-	-	-	-
OPATIJA	55	55	27	28	96	-	-	-	-
LOPAR	2	2	1	1	100	-	-	-	-
RAB	86	86	36	50	72	-	-	-	-
BAKAR	78	78	36	42	86	-	-	-	-
ČAVLE	80	80	39	41	95	-	-	-	-
JELENJE	44	44	19	25	76	-	-	-	-
KASTAV	119	118	67	51	131	1	-	1	8,40
KLANA	19	19	9	10	90	-	-	-	-
KOSTRENA	39	39	25	14	179	-	-	-	-
KRALJEVICA	26	26	16	10	160	-	-	-	-
RIJEKA	1 091	1 087	566	521	109	4	3	1	3,67
VIŠKOVO	210	210	105	105	100	-	-	-	-
VRBOVSKO	30	29	14	15	93	1	-	1	33,33

2.5. POMOR DOJENČADI - dob, pokazatelji

JEDINICE LOKALNE SAMOUPRAVE	ŽIVO- ROĐENI	MRTVO- ROĐENI	UMRLI			MORTALITET (u %)			% u općem pomoru
			Do 7 dana	8 - 30 dana	1 - 12 mjeseci	Perinatalni	Neonatalni	Postneonatalni	
<b>UKUPNO</b>	<b>2 571</b>	<b>8</b>	<b>6</b>	<b>3</b>	<b>5</b>	<b>5,43</b>	<b>3,50</b>	<b>1,94</b>	<b>0,41</b>
CRES	21	-	-	-	-	-	-	-	-
MALI LOŠINJ	62	-	2	-	-	32,26	32,26	-	2,13
CRIKVENICA	83	2	-	-	-	23,53	-	-	-
NOVI VINODOLSKI	41	-	-	-	-	-	-	-	-
VINODOLSKA	20	-	-	-	-	-	-	-	-
ČABAR	20	-	-	-	-	-	-	-	-
BROD MORAVICE	9	-	-	-	-	-	-	-	-
DELNICE	57	-	-	-	1	-	-	17,54	1,33
FUŽINE	10	-	-	-	-	-	-	-	-
LOKVE	7	-	-	-	-	-	-	-	-
MRKOPALJ	8	-	-	-	-	-	-	-	-
RAVNA GORA	23	-	-	-	-	-	-	-	-
SKRAD	6	-	-	-	-	-	-	-	-
BAŠKA	8	-	-	-	-	-	-	-	-
DOBRINJ	12	-	-	-	1	-	-	83,33	4,00
KRK	74	-	-	-	-	-	-	-	-
MALINSKA	43	-	-	-	-	-	-	-	-
OMIŠALJ	23	-	-	-	-	-	-	-	-
PUNAT	22	-	-	-	-	-	-	-	-
VRBNIK	13	-	-	-	-	-	-	-	-
LOVRAN	38	-	-	-	-	-	-	-	-
MATULJI	88	-	-	-	-	-	-	-	-
MOŠČENIČKA DRAGA	10	-	-	-	-	-	-	-	-
OPATIJA	55	-	-	-	-	-	-	-	-
LOPAR	2	-	-	-	-	-	-	-	-
RAB	86	-	-	-	-	-	-	-	-
BAKAR	78	-	1	1	1	12,82	25,64	12,82	2,75
ČAVLE	80	-	-	-	-	-	-	-	-
JELENJE	44	-	1	-	-	22,73	22,73	-	1,89
KASTAV	118	1	-	-	-	8,40	-	-	-
KLANA	19	-	-	-	1	-	-	52,63	3,57
KOSTRENA	39	-	-	-	-	-	-	-	-
KRALJEVICA	26	-	-	-	-	-	-	-	-
RIJEKA	1 087	4	1	1	1	4,58	1,84	0,92	0,19
VIŠKOVO	210	-	1	1	-	4,76	9,52	-	2,35
VRBOVSKO	29	1	-	-	-	33,33	-	-	-

U 2010. godini mrtvorodne djece bilo je osam. U dojenačkoj dobi umrlo je četrnaestero djece. Uzroci smrti pretežno su bili prijevremeno rođenje i prirođene malformacije.

2.6. Kretanje dojenačkog mortaliteta u Primorsko-goranskoj županiji 2001 -2010.



Zbog malih apsolutnih brojeva, u prikazanom dijagramu vide se izraženi skokovi i padovi. Trend kretanja dojenačkog mortaliteta u desetogodišnjem razdoblju u opadanju je.

## 2.7. Prikaz nataliteta, mortaliteta i vitalnog indexa po jedinicama lokalne samouprave

