

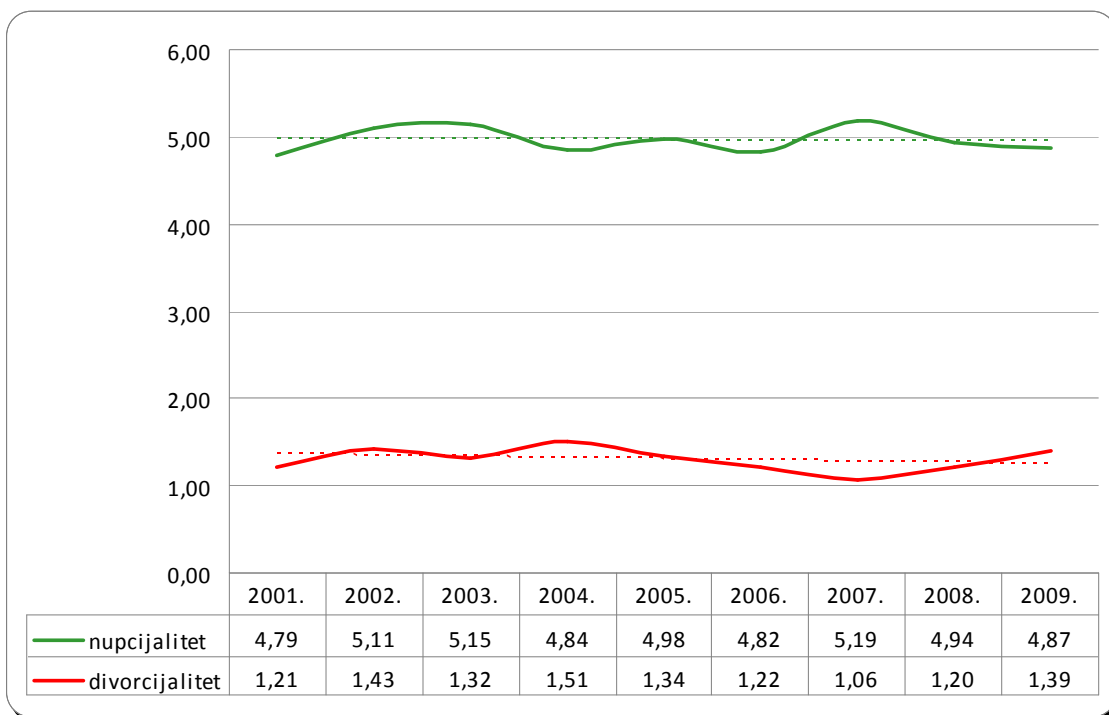
2.9. SKLOPLJENI BRAKOVİ

JEDINICE LOKALNE SAMOUPRAVE	SVEGA	MLADOŽENJE						NEVJESTE						
		Dobna skupina			Bračno stanje			Dobna skupina			Bračno stanje			
		do 19	20-39	40 i više	neoženjen	udovac	razveden	do 19	20-39	40 i više	neudata	udovica	razvedena	
<b>UKUPNO</b>	<b>2008.</b>	<b>1 510</b>	<b>8</b>	<b>1 280</b>	<b>222</b>	<b>1 321</b>	<b>23</b>	<b>166</b>	<b>42</b>	<b>1 344</b>	<b>124</b>	<b>1 349</b>	<b>9</b>	<b>152</b>
<b>UKUPNO</b>	<b>2009.</b>	<b>1 488</b>	<b>3</b>	<b>1 303</b>	<b>182</b>	<b>1 354</b>	<b>18</b>	<b>116</b>	<b>40</b>	<b>1 338</b>	<b>110</b>	<b>1 346</b>	<b>12</b>	<b>130</b>
CRES	2008.	15	-	10	5	14	-	1	-	13	2	12	-	3
	2009.	13	-	12	1	12	-	1	1	12	-	12	-	1
MALI LOŠINJ	2008.	36	-	27	9	32	1	3	1	31	4	33	-	3
	2009.	49	-	40	9	40	1	8	-	43	6	40	1	8
CRIKVENICA	2008.	47	-	40	7	40	1	6	3	40	4	42	-	5
	2009.	48	-	44	4	44	-	4	2	43	3	44	-	4
NOVI VINODOLSKI	2008.	25	-	23	2	24	-	1	1	22	2	22	-	3
	2009.	20	-	18	2	19	1	-	-	18	2	20	-	-
VINODOLSKA	2008.	23	1	15	7	19	2	2	1	19	3	20	2	1
	2009.	14	1	11	2	12	-	2	1	11	2	13	-	1
ČABAR	2008.	17	-	15	2	17	-	-	-	16	1	17	-	-
	2009.	16	-	16	-	16	-	-	1	15	-	16	-	-
BROD MORAVICE	2008.	2	-	1	1	1	-	1	-	1	1	1	-	1
	2009.	7	-	6	1	7	-	-	1	5	1	7	-	-
DELNICE	2008.	18	-	16	2	15	1	2	1	16	1	16	-	2
	2009.	27	-	23	4	22	1	4	1	24	2	26	-	1
FUŽINE	2008.	7	-	5	2	7	-	-	-	6	1	6	-	1
	2009.	6	-	6	-	6	-	-	-	6	-	6	-	-
LOKVE	2008.	8	-	8	-	8	-	-	1	7	-	8	-	-
	2009.	4	-	4	-	4	-	-	1	3	-	4	-	-
MRKOPALJ	2008.	7	-	5	2	6	1	-	-	6	1	6	-	1
	2009.	6	-	5	1	5	-	1	-	5	1	5	-	1
RAVNA GORA	2008.	8	-	8	-	8	-	-	1	7	-	8	-	-
	2009.	18	-	17	1	18	-	-	2	15	1	16	1	1
SKRAD	2008.	6	-	6	-	6	-	-	-	6	-	6	-	-
	2009.	6	-	6	-	6	-	-	-	6	-	6	-	-
BAŠKA	2008.	16	-	13	3	14	-	2	-	14	2	13	-	3
	2009.	13	-	12	1	13	-	-	-	12	1	12	-	1
DOBRINJ	2008.	15	-	12	3	12	1	2	1	11	3	13	-	2
	2009.	4	-	3	1	4	-	-	-	3	1	4	-	-
KRK	2008.	37	-	30	7	30	-	7	1	33	3	32	-	5
	2009.	36	-	33	3	33	1	2	-	34	2	34	1	1
MALINSKA	2008.	16	-	15	1	16	-	-	-	15	1	16	-	-
	2009.	22	-	20	2	20	1	1	1	20	1	22	-	-
OMIŠALJ	2008.	22	-	21	1	20	-	2	1	20	1	20	-	2
	2009.	12	-	11	1	11	-	1	-	12	-	11	-	1
PUNAT	2008.	8	-	6	2	6	-	2	-	6	2	7	-	1
	2009.	17	-	15	2	16	-	1	-	15	2	14	1	2
VRBNİK	2008.	7	-	6	1	6	1	-	-	6	1	6	-	1
	2009.	10	-	9	1	9	1	-	1	8	1	8	-	2
LOVRAN	2008.	23	-	20	3	20	1	2	-	21	2	22	-	1
	2009.	22	-	21	1	22	-	-	-	21	1	21	-	1
MATULJI	2008.	63	-	56	7	55	1	7	2	57	4	58	1	4
	2009.	79	2	65	12	70	1	8	2	71	6	69	1	9
MOŠČENIČKA DRAGA	2008.	6	-	5	1	4	1	1	-	5	1	4	-	2
	2009.	9	-	6	3	9	-	-	-	7	2	7	1	1
OPATIJA	2008.	59	-	46	13	48	1	10	1	48	10	47	2	10
	2009.	65	-	49	16	56	2	7	-	58	7	55	-	10
LOPAR	2008.	3	-	3	-	3	-	-	-	3	-	3	-	-
	2009.	4	-	4	-	4	-	-	-	3	1	3	-	1
RAB	2008.	45	-	43	2	43	-	2	6	39	-	43	-	2
	2009.	33	-	29	4	32	-	1	1	31	1	30	-	3
BAKAR	2008.	57	1	50	6	51	-	6	2	49	6	49	1	7
	2009.	33	-	26	7	30	-	3	3	26	4	29	-	4
ČAVLE	2008.	40	2	33	5	37	-	3	3	36	1	36	-	4
	2009.	26	-	25	1	25	-	1	1	25	-	25	1	-
JELENJE	2008.	26	1	25	-	24	-	2	-	25	-	24	-	2
	2009.	24	-	23	1	23	-	1	1	22	1	21	1	2
KASTAV	2008.	50	-	43	7	44	-	6	1	46	3	46	-	4
	2009.	57	-	53	4	54	-	3	2	54	1	56	-	1
KLANA	2008.	6	-	4	2	5	1	-	-	4	2	4	-	2
	2009.	10	-	9	1	9	-	1	1	8	1	9	-	1
KOSTRENA	2008.	19	-	16	3	16	-	3	-	18	1	17	-	2
	2009.	24	-	22	2	21	2	1	-	22	2	20	-	4
KRALJEVICA	2008.	21	-	16	5	18	1	2	-	16	5	18	-	3
	2009.	25	-	22	3	23	-	2	-	24	1	25	-	-
RIJEKA	2008.	646	2	540	104	555	8	83	10	583	53	577	2	67
	2009.	615	-	534	81	546	7	62	11	550	54	552	4	59
VIŠKOVO	2008.	85	-	80	5	77	1	7	3	80	2	77	1	7
	2009.	93	-	88	5	92	-	1	5	86	2	85	-	8
VRBOVSKO	2008.	21	1	18	2	20	-	1	2	19	-	20	-	1
	2009.	21	-	16	5	21	-	-	1	20	-	19	-	2

2.10. RAZVEDENI BRAKOVI

JEDINICE LOKALNE SAMOUPRAVE	SVEGA	ŽIVOTNA DOB PRI RAZVODU						GODINA U BRAKU			BRAKOVI S DJECOM					
		Suprug			Supruga			do 4	5 - 9	10 i više	Broj	%	Dodjela djece			
		do 29	30 - 39	40 i više	do 29	30 - 39	40 i više						suprugu	supruzi	ostalo	
<b>UKUPNO</b>	<b>2008.</b>	<b>368</b>	<b>29</b>	<b>110</b>	<b>229</b>	<b>56</b>	<b>122</b>	<b>190</b>	<b>57</b>	<b>79</b>	<b>232</b>	<b>213</b>	<b>57,88</b>	<b>23</b>	<b>186</b>	<b>4</b>
<b>UKUPNO</b>	<b>2009.</b>	<b>426</b>	<b>43</b>	<b>139</b>	<b>244</b>	<b>76</b>	<b>162</b>	<b>188</b>	<b>81</b>	<b>89</b>	<b>256</b>	<b>258</b>	<b>60,56</b>	<b>15</b>	<b>238</b>	<b>5</b>
CRES	2008.	5	1	1	3	1	1	3	-	1	4	2	40,00	1	1	-
	2009.	2	-	-	2	-	1	1	-	1	1	1	50,00	-	1	-
MALI LOŠINJ	2008.	19	1	6	12	3	6	10	2	6	11	11	57,89	1	9	1
	2009.	10	2	2	6	3	3	4	4	1	5	5	50,00	2	3	-
CRIKVENICA	2008.	2	-	1	1	-	1	1	-	-	2	2	100,00	-	2	-
	2009.	2	-	1	1	-	2	-	-	1	1	2	100,00	-	2	-
NOVI VINODOLSKI	2008.	2	-	1	1	-	1	1	-	-	2	2	100,00	-	2	-
	2009.	-	-	-	-	-	-	-	-	-	-	-	-	-	-	-
VINODOLSKA	2008.	-	-	-	-	-	-	-	-	-	-	-	-	-	-	-
	2009.	2	-	-	2	-	1	1	1	-	1	1	50,00	-	1	-
ČABAR	2008.	2	1	-	1	1	-	1	-	2	-	2	100,00	-	2	-
	2009.	2	-	-	2	-	1	1	1	-	1	1	50,00	-	1	-
BROD MORAVICE	2008.	-	-	-	-	-	-	-	-	-	-	-	-	-	-	-
	2009.	-	-	-	-	-	-	-	-	-	-	-	-	-	-	-
DELNICE	2008.	8	2	4	2	3	3	2	1	2	5	6	75,00	2	3	1
	2009.	10	-	5	5	1	5	4	-	2	8	9	90,00	2	7	-
FUŽINE	2008.	-	-	-	-	-	-	-	-	-	-	-	-	-	-	-
	2009.	2	-	1	1	-	1	1	-	-	2	1	50,00	-	1	-
LOKVE	2008.	1	1	-	-	1	-	-	-	1	-	-	-	-	-	-
	2009.	2	1	-	1	1	-	1	1	-	1	1	50,00	-	1	-
MRKOPALJ	2008.	1	-	-	1	-	1	-	1	-	-	-	-	-	-	-
	2009.	3	-	1	2	-	2	1	-	-	3	2	66,66	-	2	5
RAVNA GORA	2008.	2	-	-	2	-	-	2	-	-	2	2	100,00	1	1	-
	2009.	2	-	-	2	-	1	1	-	-	2	2	100,00	-	2	-
SKRAD	2008.	2	-	-	2	-	1	1	-	-	2	-	100,00	-	-	-
	2009.	1	-	1	-	1	-	-	-	1	-	1	100,00	-	1	-
BAŠKA	2008.	-	-	-	-	-	-	-	-	-	-	-	-	-	-	-
	2009.	1	-	-	1	-	-	1	-	-	1	1	100,00	-	1	-
DOBRINJ	2008.	1	-	1	-	1	-	-	-	1	-	1	100,00	-	1	-
	2009.	1	-	1	-	1	-	-	1	-	-	1	100,00	-	1	-
KRK	2008.	5	-	3	2	-	2	2	1	-	4	5	100,00	-	5	-
	2009.	2	-	-	2	-	-	2	-	-	2	2	100,00	-	2	-
MALINSKA	2008.	1	-	1	-	1	-	-	-	1	-	1	100,00	-	1	-
	2009.	-	-	-	-	-	-	-	-	-	-	-	-	-	-	-
OMIŠALJ	2008.	3	-	1	2	-	1	2	-	-	3	2	66,66	-	2	-
	2009.	1	-	-	1	-	1	-	-	-	1	1	100,00	1	-	-
PUNAT	2008.	1	-	-	1	-	-	1	-	-	1	1	100,00	-	1	-
	2009.	-	-	-	-	-	-	-	-	-	-	-	-	-	-	-
VRBNIK	2008.	-	-	-	-	-	-	-	-	-	-	-	-	-	-	-
	2009.	-	-	-	-	-	-	-	-	-	-	-	-	-	-	-
LOVRAN	2008.	7	-	3	4	-	4	3	1	-	6	6	85,71	1	5	-
	2009.	8	1	2	5	2	3	3	-	2	6	7	87,5	1	6	-
MATULJI	2008.	12	-	2	10	1	4	7	2	1	9	5	41,66	-	5	-
	2009.	20	3	6	11	5	7	8	5	3	12	10	50,00	-	10	-
MOŠĆENIČKA DRAGA	2008.	2	1	1	-	1	1	-	1	1	-	-	-	-	-	-
	2009.	4	1	2	1	1	2	1	2	1	1	1	25,00	-	1	-
OPATIJA	2008.	14	3	3	8	3	4	7	4	1	9	5	35,71	1	4	-
	2009.	17	1	6	10	1	9	7	2	5	10	12	70,59	1	11	-
LOPAR	2008.	-	-	-	-	-	-	-	-	-	-	-	-	-	-	-
	2009.	1	-	-	1	-	1	-	-	-	1	1	100,00	-	5	-
RAB	2008.	7	2	3	2	3	3	1	1	3	3	6	85,71	3	3	-
	2009.	13	6	2	5	6	3	4	4	4	5	9	69,23	1	8	-
BAKAR	2008.	8	2	3	3	2	4	2	2	3	3	6	75,00	1	5	-
	2009.	10	-	6	4	1	6	3	1	4	5	6	60,00	-	6	-
ČAVLE	2008.	9	-	4	5	1	3	5	-	3	6	7	77,77	3	4	-
	2009.	12	2	5	5	2	7	3	2	1	9	10	83,33	1	9	-
JELENJE	2008.	9	-	1	8	1	2	6	1	1	7	4	44,44	1	3	-
	2009.	9	1	2	6	1	4	4	2	3	4	6	66,66	-	6	-
KASTAV	2008.	14	1	3	10	1	6	7	1	4	9	10	71,42	2	8	-
	2009.	14	3	2	9	3	4	7	3	1	10	10	71,42	1	9	-
KLANA	2008.	2	-	1	1	-	1	1	-	1	1	1	50,00	-	1	-
	2009.	4	-	1	3	-	2	2	-	1	3	2	50,00	-	2	-
KOSTRENA	2008.	3	-	2	1	-	2	1	1	-	2	2	66,66	-	2	-
	2009.	8	-	2	6	1	1	6	1	2	5	3	37,50	-	3	-
KRALJEVICA	2008.	7	1	1	5	1	1	5	-	2	5	4	57,14	-	4	-
	2009.	5	-	2	3	-	2	3	-	2	3	3	60,00	-	3	-
RIJEKA	2008.	187	7	53	127	20	59	108	28	38	121	98	52,40	3	93	2
	2009.	228	17	72	139	39	79	110	40	48	140	128	56,14	7	118	3
VIŠKOVO	2008.	25	6	8	11	9	8	8	8	6	11	16	64,00	2	14	-
	2009.	24	5	13	6	7	10	7	11	4	9	16	66,66	-	16	-
VRBOVSKO	2008.	7	-	3	4	2	3	2	2	1	4	6	85,71	1	5	-
	2009.	6	-	4	2	-	5	1	-	3	3	3	50,00	-	3	-

2.11. Stopa vjenčanih i razvedenih u Primorsko-goranskoj županiji



2.12. Razvedeni brakovi prema godinama trajanja braka

