



2. VITALNI DOGAĐAJI

2.1. ROĐENI I UMRLI - 2008. godina

JEDINICE LOKALNE SAMOUPRAVE	STANOVNICI*	ROĐENI**		UMRLI		POKAZATELJI (u ‰)				
		Živorodeni	Mrtvorodeni	Broj	Od toga dojenčad	Natalitet	Pomor		Prirodni priraštaj	Vitalni index
							opći	dojenčadi		
UKUPNO	305 505	2 588	14	3 299	11	8,47	10,80	4,25	-2,33	78
CRES	2 959	24	1	42	-	8,11	14,19	-	-6,08	57
MALI LOŠINJ	8 388	72	-	98	-	8,58	11,68	-	-3,10	73
CRIKVENICA	11 348	92	-	111	-	8,11	9,78	-	-1,67	83
NOVI VINODOLSKI	5 282	33	-	59	-	6,25	11,17	-	-4,92	56
VINODOLSKA	3 530	22	-	55	-	6,23	15,58	-	-9,35	40
ČABAR	4 387	27	-	62	-	6,15	14,13	-	-7,98	44
BROD MORAVICE	985	12	-	12	-	12,18	12,18	-	0,00	100
DELNICE	6 262	43	-	69	-	6,87	11,02	-	-4,15	62
FUŽINE	1 855	6	-	35	-	3,23	18,87	-	-15,63	17
LOKVE	1 120	14	-	17	-	12,50	15,18	-	-2,68	82
MRKOPALJ	1 407	9	-	26	-	6,40	18,48	-	-12,08	35
RAVNA GORA	2 724	22	1	27	-	8,08	9,91	-	-1,84	81
SKRAD	1 333	11	-	27	-	8,25	20,26	-	-12,00	41
BAŠKA	1 554	14	-	31	-	9,01	19,95	-	-10,94	45
DOBRINJ	1 970	10	-	23	-	5,08	11,68	-	-6,60	43
KRK	5 491	62	1	51	-	11,29	9,29	-	2,00	122
MALINSKA	2 726	36	-	35	-	13,21	12,84	-	0,37	103
OMIŠALJ	2 998	25	-	21	-	8,34	7,00	-	1,33	119
PUNAT	1 876	7	-	23	-	3,73	12,26	-	-8,53	30
VRBNIK	1 245	11	-	25	-	8,84	20,08	-	-11,24	44
LOVRAN	3 987	40	-	48	-	10,03	12,04	-	-2,01	83
MATULJI	10 544	108	-	107	-	10,24	10,15	-	0,09	101
MOŠČENIČKA DRAGA	1 641	6	-	26	-	3,66	15,84	-	-12,19	23
OPATIJA	12 719	88	-	161	-	6,92	12,66	-	-5,74	55
LOPAR	1 191	10	-	9	-	8,40	7,56	-	0,84	111
RAB	8 289	74	1	81	-	8,93	9,77	-	-0,84	91
BAKAR	7 773	78	-	91	-	10,03	11,71	-	-1,67	86
ČAVLE	6 749	79	-	51	-	11,71	7,56	-	4,15	155
JELENJJE	4 877	48	-	43	-	9,84	8,82	-	1,03	112
KASTAV	8 891	105	-	84	-	11,81	9,45	-	2,36	125
KLANA	1 931	21	-	14	-	10,88	7,25	-	3,63	150
KOSTRENA	3 897	29	-	45	1	7,44	11,55	34,48	-4,11	64
KRALJEVICA	4 579	24	-	60	-	5,24	13,10	-	-7,86	40
RIJEKA	144 043	1 106	9	1 477	9	7,68	10,25	8,14	-2,58	75
VIŠKOVO	8 907	195	-	86	1	21,89	9,66	5,13	12,24	227
VRBOVSKO	6 047	25	1	67	-	4,13	11,08	-	-6,95	37

2.2. ROĐENI I UMRLI - Županija u razdoblju 1989-2008.

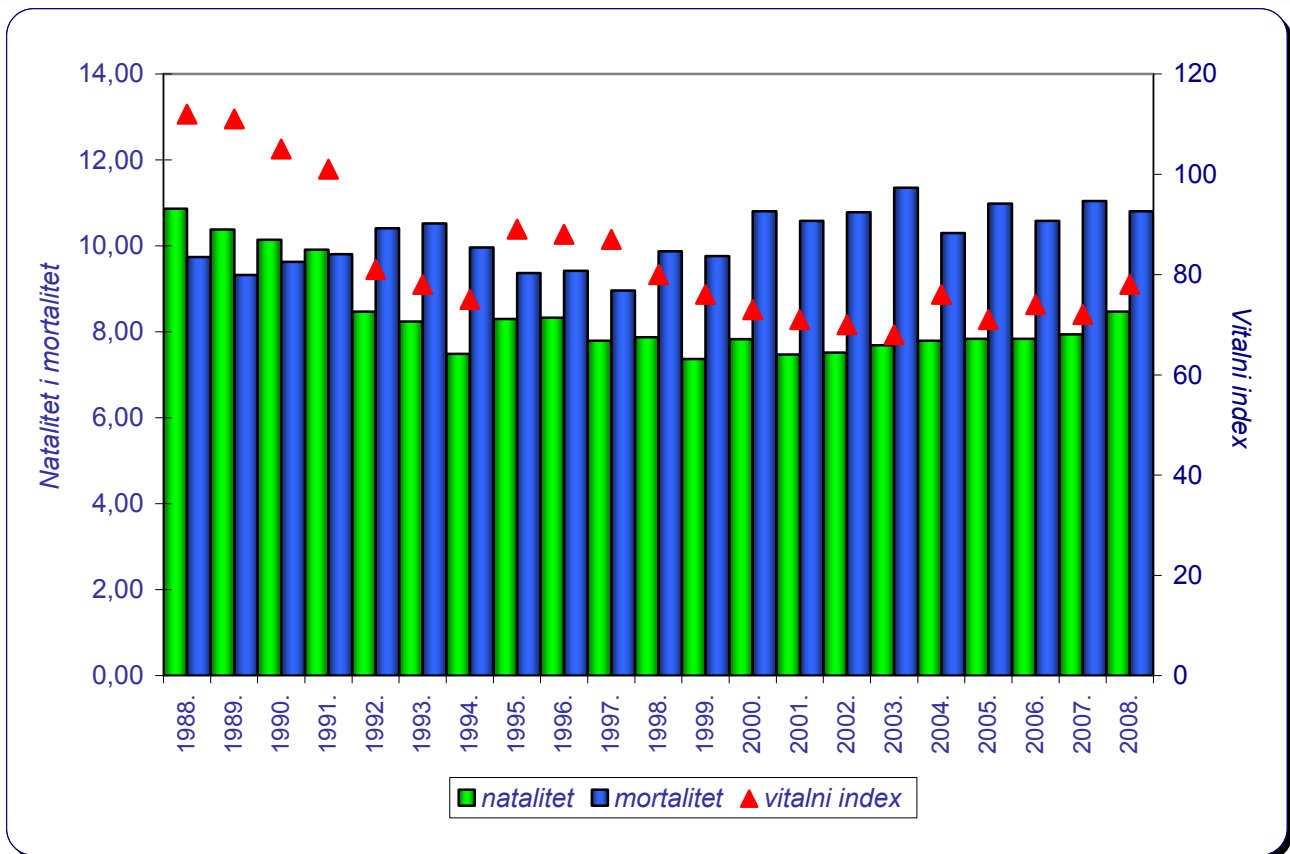
GODINA	STANOVNICI	ROĐENI		UMRLI		POKAZATELJI (u ‰)				
		Živorodeni	Mrtvorodeni	Broj	Od toga dojenčad	Natalitet	Pomor		Prirodni priraštaj	Vitalni index
							opći	dojenčadi		
1 9 8 9.	328 088	3 404	12	3 057	31	10,38	9,32	9,11	1,06	111
1 9 9 0.	323 902	3 283	13	3 120	32	10,14	9,63	9,75	0,50	105
1 9 9 1.	323 130	3 202	13	3 170	31	9,91	9,81	9,68	0,10	101
1 9 9 2.	322 860	2 736	20	3 362	29	8,47	10,41	10,60	-1,94	81
1 9 9 3.	327 524	2 699	6	3 447	26	8,24	10,52	9,63	-2,28	78
1 9 9 4.	330 961	2 477	8	3 306	31	7,49	9,96	12,52	-2,51	75
1 9 9 5.	334 990	2 781	12	3 138	22	8,30	9,37	7,91	-1,07	89
1 9 9 6.	339 527	2 827	11	3 197	22	8,33	9,42	7,78	-1,09	88
1 9 9 7.	343 563	2 675	8	3 080	22	7,79	8,96	8,97	-1,18	87
1 9 9 8.	345 775	2 720	13	3 412	24	7,87	9,87	8,82	-2,00	80
1 9 9 9.	347 235	2 559	6	3 388	18	7,37	9,76	7,03	-2,39	76
2 0 0 0.	304 410	2 385	9	3 289	21	7,83	10,80	8,81	-2,97	73
2 0 0 1.	305 505	2 283	12	3 233	16	7,47	10,58	7,01	-3,11	71
2 0 0 2.	305 505	2 296	17	3 294	19	7,52	10,78	8,28	-3,27	70
2 0 0 3.	305 505	2 348	7	3 467	13	7,69	11,35	5,54	-3,66	68
2 0 0 4.	305 505	2 379	10	3 148	17	7,79	10,30	7,15	-2,52	76
2 0 0 5.	305 505	2 396	8	3 354	11	7,84	10,98	4,59	-3,14	71
2 0 0 6.	305 505	2 396	6	3 232	8	7,84	10,58	3,34	-2,74	74
2 0 0 7.	305 505	2 427	5	3 372	11	7,94	11,04	4,53	-3,09	72
2 0 0 8.	305 505	2 588	14	3 299	11	8,47	10,80	4,25	-2,33	78

IZVORI: (2.1, 2.2.) Ured za statistiku Primorsko-goranske županije i Prijavni karton za novorođenče - do 1998.

* Popis per 31.03.2001.

** Ured za statistiku Primorsko-goranske županije - prethodni podaci

2.3. Natalitet, mortalitet i vitalni index - Primorsko-goranska županija 1988-2008.



2.4. ROĐENI - spol

JEDINICE LOKALNE SAMOUPRAVE	SVEUKUPNO	ŽIVOROĐENI				MRTVOROĐENI			
		Svega	Muški	Ženske	Dječaka prema 100 djevojčica	Svega	Muški	Ženske	% svih rođenih
UKUPNO	2 602	2 588	1 311	1 277	103	14	5	9	5,38
CRES	25	24	14	10	140	1	-	1	40,00
MALI LOŠINJ	72	72	33	39	85	-	-	-	-
CRIKVENICA	92	92	46	46	100	-	-	-	-
NOVI VINODOLSKI	33	33	19	14	136	-	-	-	-
VINODOLSKA	22	22	11	11	100	-	-	-	-
ČABAR	27	27	15	12	125	-	-	-	-
BROD MORAVICE	12	12	7	5	140	-	-	-	-
DELNICE	43	43	20	23	87	-	-	-	-
FUŽINE	6	6	3	3	100	-	-	-	-
LOKVE	14	14	7	7	100	-	-	-	-
MRKOPALJ	9	9	5	4	125	-	-	-	-
RAVNA GORA	23	22	14	8	175	1	1	-	43,48
SKRAD	11	11	3	8	38	-	-	-	-
BAŠKA	14	14	7	7	100	-	-	-	-
DOBRINJ	10	10	1	9	11	-	-	-	-
KRK	63	62	33	29	114	1	-	1	15,87
MALINSKA	36	36	20	16	125	-	-	-	-
OMIŠALJ	25	25	17	8	213	-	-	-	-
PUNAT	7	7	3	4	75	-	-	-	-
VRBNIK	11	11	8	3	267	-	-	-	-
LOVRAN	40	40	17	23	74	-	-	-	-
MATULJI	108	108	54	54	100	-	-	-	-
MOŠČENIČKA DRAGA	6	6	4	2	200	-	-	-	-
OPATIJA	88	88	26	62	42	-	-	-	-
LOPAR	10	10	5	5	100	-	-	-	-
RAB	75	74	36	38	95	1	-	1	13,33
BAKAR	78	78	43	35	123	-	-	-	-
ČAVLE	79	79	38	41	93	-	-	-	-
JELENJE	48	48	26	22	118	-	-	-	-
KASTAV	105	105	64	41	156	-	-	-	-
KLANA	21	21	12	9	133	-	-	-	-
KOSTRENA	29	29	15	14	107	-	-	-	-
KRALJEVICA	24	24	12	12	100	-	-	-	-
RIJEKA	1 115	1 106	556	550	101	9	4	5	8,07
VIŠKOVO	195	195	107	88	122	-	-	-	-
VRBOVSKO	26	25	10	15	67	1	-	1	38,46

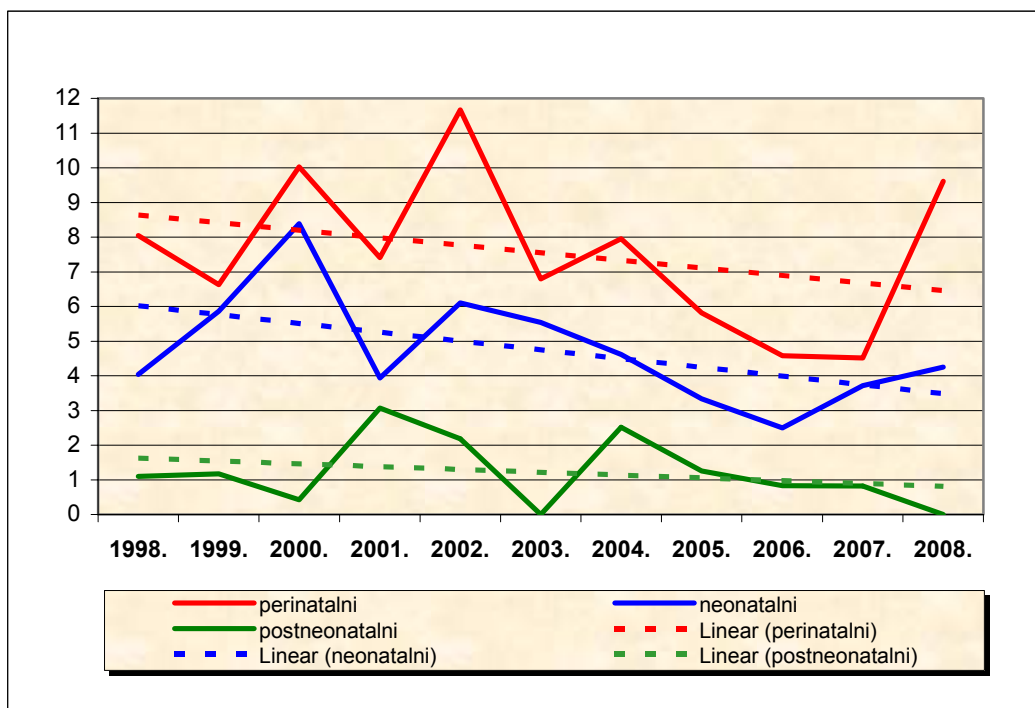


2.5. POMOR DOJENČADI - dob, pokazatelji

JEDINICE LOKALNE SAMOUPRAVE	ŽIVO- ROĐENI	MRTVO- ROĐENI	UMRLI			MORTALITET (u ‰)			% u općem pomoru
			Do 7 dana	8 - 30 dana	1 - 12 mjeseci	Perinatalni	Neonatalni	Postneonatalni	
UKUPNO	2 588	14	11	-	-	9,61	4,25	-	0,33
CRES	24	1	-	-	-	40,00	-	-	-
MALI LOŠINJ	72	-	-	-	-	-	-	-	-
CRIKVENICA	92	-	-	-	-	-	-	-	-
NOVI VINODOLSKI	33	-	-	-	-	-	-	-	-
VINODOLSKA	22	-	-	-	-	-	-	-	-
ČABAR	27	-	-	-	-	-	-	-	-
BROD MORAVICE	12	-	-	-	-	-	-	-	-
DELNICE	43	-	-	-	-	-	-	-	-
FUŽINE	6	-	-	-	-	-	-	-	-
LOKVE	14	-	-	-	-	-	-	-	-
MRKOPALJ	9	-	-	-	-	-	-	-	-
RAVNA GORA	22	1	-	-	-	43,48	-	-	-
SKRAD	11	-	-	-	-	-	-	-	-
BAŠKA	14	-	-	-	-	-	-	-	-
DOBRINJ	10	-	-	-	-	-	-	-	-
KRK	62	1	-	-	-	15,87	-	-	-
MALINSKA	36	-	-	-	-	-	-	-	-
OMIŠALJ	25	-	-	-	-	-	-	-	-
PUNAT	7	-	-	-	-	-	-	-	-
VRBNIK	11	-	-	-	-	-	-	-	-
LOVRAN	40	-	-	-	-	-	-	-	-
MATULJI	108	-	-	-	-	-	-	-	-
MOŠČENIČKA DRAGA	6	-	-	-	-	-	-	-	-
OPATIJA	88	-	-	-	-	-	-	-	-
LOPAR	10	-	-	-	-	-	-	-	-
RAB	74	1	-	-	-	13,33	-	-	-
BAKAR	78	-	-	-	-	-	-	-	-
ČAVLE	79	-	-	-	-	-	-	-	-
JELENJE	48	-	-	-	-	-	-	-	-
KASTAV	105	-	-	-	-	-	-	-	-
KLANA	21	-	-	-	-	-	-	-	-
KOSTRENA	29	-	1	-	-	34,48	34,48	-	2,22
KRALJEVICA	24	-	-	-	-	-	-	-	-
RIJEKA	1 106	9	9	-	-	16,14	8,14	-	0,61
VIŠKOVO	195	-	1	-	-	5,13	5,13	-	1,19
VRBOVSKO	25	1	-	-	-	38,46	-	-	-

U 2008. godini bilo je 14 mrtвороđene djece, još 11 umrlo je do sedmog dana života. Uzroci smrti bili su prijevremeno rođenje, respiratorni distres novorođenčeta i prirođena malformacija srca.

2.6. Kretanje dojenačkog mortaliteta u Primorsko-goranskoj županiji 1998-2008.



Zbog malih apsolutnih brojeva, u prikazanom dijagramu vide se izraženi skokovi i padovi. Trend kretanja dojenačkog mortaliteta u desetogodišnjem razdoblju je u opadanju.

2.7. Prikaz nataliteta, mortaliteta i vitalnog indexa po jedinicama lokalne samouprave

