



2.9. SKLOPLJENI BRAKOVİ

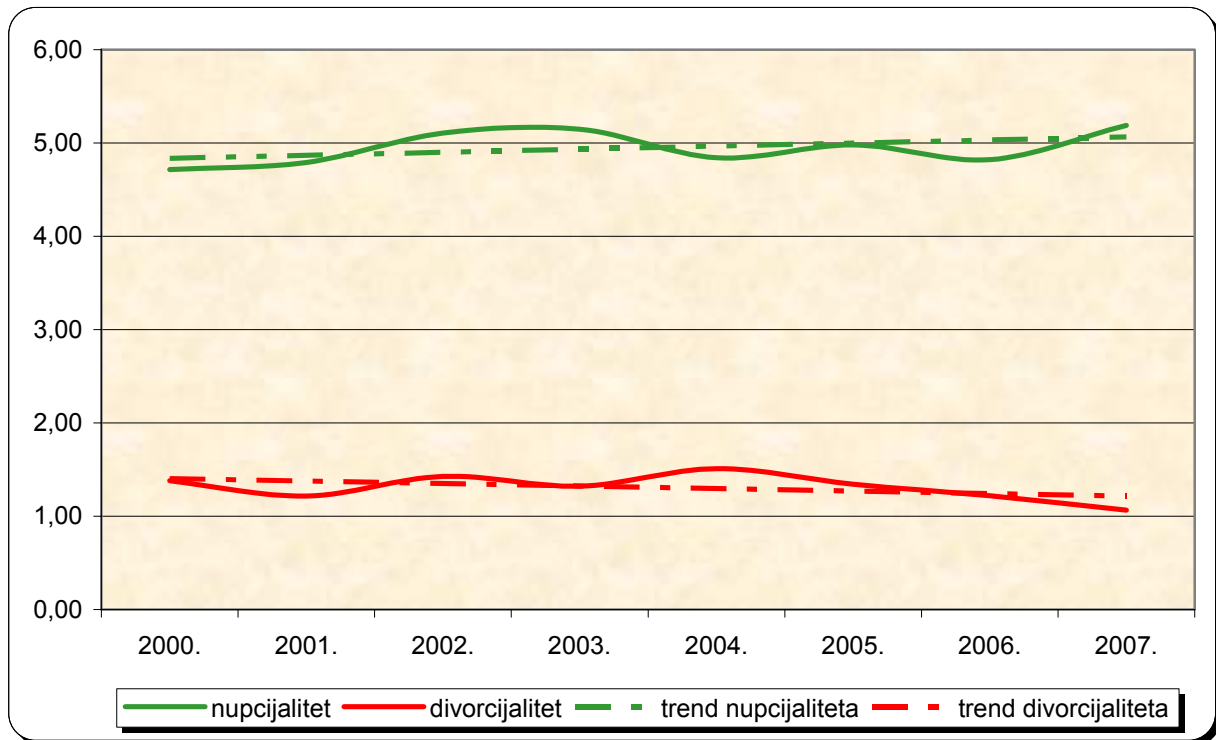
JEDINICE LOKALNE SAMOUPRAVE	SVEGA	MLADOŽENJE						NEVJESTE						
		Dobna skupina			Bračno stanje			Dobna skupina			Bračno stanje			
		do 19	20-39	40 i više	neoženjen	udovac	razveden	do 19	20-39	40 i više	neudata	udovica	razvedena	
UKUPNO	2006.	1 473	7	1 251	215	1 275	18	180	58	1 281	134	1 331	17	125
UKUPNO	2007.	1 585	5	1 355	225	1 412	19	154	49	1 385	151	1 413	14	158
CRES	2006.	11	-	10	1	8	1	2	-	11	-	11	-	-
	2007.	15	-	12	3	13	-	2	-	14	1	14	1	-
MALI LOŠINJ	2006.	25	-	18	7	19	-	6	2	17	6	21	-	4
	2007.	43	-	36	7	36	2	5	3	34	6	40	-	3
CRIKVENICA	2006.	49	-	41	8	42	1	6	3	41	5	46	-	3
	2007.	54	-	46	8	49	-	5	4	44	6	51	-	3
NOVI VINODOLSKI	2006.	19	-	17	2	16	-	3	-	17	2	18	-	1
	2007.	17	-	14	3	15	-	2	1	13	3	13	-	4
VINODOLSKA	2006.	19	-	13	6	16	1	2	-	15	4	17	-	2
	2007.	9	-	9	-	8	-	1	1	8	-	9	-	-
ČABAR	2006.	13	-	11	2	13	-	-	-	12	1	12	-	1
	2007.	29	-	21	8	24	-	5	2	22	5	24	-	5
BROD MORAVICE	2006.	1	-	1	-	1	-	-	-	1	-	1	-	-
	2007.	1	-	1	-	1	-	-	-	1	-	1	-	-
DELNICE	2006.	30	-	21	9	23	1	6	2	22	6	26	2	2
	2007.	28	-	23	5	24	-	4	1	24	3	24	-	4
FUŽINE	2006.	4	-	3	1	4	-	-	-	3	1	3	-	1
	2007.	8	-	6	2	7	-	1	-	6	2	7	1	-
LOKVE	2006.	5	-	4	1	4	-	1	2	3	-	5	-	-
	2007.	7	1	6	-	7	-	-	1	6	-	7	-	-
MRKOPALJ	2006.	5	-	3	2	5	-	-	2	1	2	4	-	1
	2007.	10	-	8	2	9	-	1	-	9	1	9	-	1
RAVNA GORA	2006.	5	-	4	1	3	-	2	-	4	1	4	1	-
	2007.	11	-	11	-	10	-	1	1	10	-	11	-	-
SKRAD	2006.	5	-	5	-	5	-	-	-	5	-	5	-	5
	2007.	7	-	7	-	7	-	-	-	7	-	7	-	-
BAŠKA	2006.	6	-	5	1	6	-	-	-	5	1	5	-	1
	2007.	9	-	7	2	8	-	1	-	8	1	8	-	1
DOBRINJ	2006.	7	-	5	2	5	-	2	-	7	-	7	-	-
	2007.	11	-	8	3	10	-	1	1	9	1	8	-	3
KRK	2006.	35	-	32	3	30	-	5	-	33	2	33	-	2
	2007.	33	-	31	2	32	-	1	-	30	3	30	-	3
MALINSKA	2006.	12	-	10	2	11	-	1	-	10	2	10	1	1
	2007.	14	-	13	1	13	-	1	-	13	1	14	-	-
OMIŠALJ	2006.	22	1	19	2	19	-	3	5	16	1	22	-	-
	2007.	16	-	13	3	12	-	4	-	15	1	14	-	2
PUNAT	2006.	8	-	7	1	7	-	1	-	7	1	7	-	1
	2007.	9	-	7	2	8	-	1	2	6	1	7	-	2
VRBNİK	2006.	4	-	4	-	4	-	-	-	4	-	4	-	-
	2007.	6	-	5	1	6	-	-	-	5	1	5	-	1
LOVRAN	2006.	24	-	22	2	22	-	2	-	22	2	22	-	2
	2007.	18	-	15	3	16	-	2	1	15	2	17	-	1
MATULJI	2006.	44	-	39	5	40	-	4	3	39	2	40	1	3
	2007.	64	-	55	9	55	1	8	1	59	4	57	1	6
MOŠČENIČKA DRAGA	2006.	11	-	10	1	11	-	-	-	10	1	10	-	1
	2007.	14	-	14	-	13	-	1	-	14	-	14	-	-
OPATIJA	2006.	64	1	54	9	55	4	5	3	54	7	58	1	5
	2007.	72	-	58	14	62	-	10	-	65	7	61	1	10
LOPAR	2006.	9	1	8	-	9	-	-	1	8	-	8	-	1
	2007.	10	-	8	2	9	-	1	-	8	2	9	-	1
RAB	2006.	41	-	36	5	37	1	3	1	38	2	39	-	2
	2007.	47	1	38	8	41	-	6	3	40	4	43	-	4
BAKAR	2006.	52	-	45	7	45	-	7	2	46	4	45	2	5
	2007.	46	-	39	7	44	-	2	-	42	4	40	-	6
ČAVLE	2006.	26	-	23	3	25	-	1	-	23	3	23	2	1
	2007.	42	-	38	4	40	1	1	3	36	3	38	-	4
JELENJE	2006.	25	-	21	4	22	-	3	3	20	2	22	1	-
	2007.	30	-	27	3	27	-	3	-	30	-	29	-	1
KASTAV	2006.	55	-	49	6	42	1	12	1	51	3	50	1	4
	2007.	61	-	51	10	52	1	8	3	50	8	54	-	7
KLANA	2006.	11	-	11	-	10	-	1	-	11	-	11	-	-
	2007.	15	-	12	3	14	-	1	-	14	1	15	-	-
KOSTRENA	2006.	30	-	26	4	27	-	3	1	29	-	28	-	2
	2007.	25	-	23	2	22	-	3	-	22	3	23	-	2
KRALJEVICA	2006.	20	-	18	2	18	1	1	1	19	-	18	-	2
	2007.	24	1	18	5	21	-	3	2	19	3	23	-	1
RIJEKA	2006.	704	3	595	106	608	6	90	18	618	68	633	4	67
	2007.	677	2	580	95	601	13	63	14	594	69	593	8	76
VIŠKOVO	2006.	55	-	48	7	47	1	7	2	48	5	47	1	7
	2007.	76	-	71	5	71	-	5	3	70	3	70	1	5
VRBOVSKO	2006.	17	1	13	3	16	-	1	6	11	-	16	-	1
	2007.	27	-	24	3	25	1	1	2	23	2	24	1	2



2.10. RAZVEDENI BRAKOVI

JEDINICE LOKALNE SAMOUPRAVE	SVEGA	ŽIVOTNA DOB PRI RAZVODU						GODINA U BRAKU			BRAKOVI S DJECOM					
		Suprug			Supruga			do 4	5 - 9	10 i više	Broj	%	Dodjela djece			
		do 29	30 - 39	40 i više	do 29	30 - 39	40 i više						suprugu	supruzi	ostalo	
UKUPNO	2006.	372	23	135	214	58	135	179	67	94	211	205	55,38	16	183	6
UKUPNO	2007.	325	23	101	201	54	100	171	48	69	208	185	56,92	12	170	3
CRES	2006.	7	-	3	4	-	3	4	1	2	4	5	71,43	-	5	-
	2007.	6	-	2	4	1	5	-	2	-	4	3	50,00	-	3	-
MALI LOŠINJ	2006.	12	3	3	6	3	3	6	3	3	6	6	50,00	-	6	-
	2007.	12	4	2	6	5	2	5	1	5	6	7	58,33	1	6	-
CRIKVENICA	2006.	2	-	2	-	1	1	-	-	1	1	1	50,00	1	-	-
	2007.	6	1	2	3	1	2	3	-	3	3	1	16,70	-	1	-
NOVI VINODOLSKI	2006.	1	-	-	1	-	-	1	-	-	1	1	100,00	-	1	-
	2007.	-	-	-	-	-	-	-	-	-	-	-	-	-	-	-
VINODOLSKA	2006.	3	-	2	1	-	2	1	-	1	2	3	100,00	-	3	-
	2007.	-	-	-	-	-	-	-	-	-	-	-	-	-	-	-
ČABAR	2006.	1	-	-	1	-	-	1	-	-	1	-	-	-	-	-
	2007.	7	1	3	3	2	3	2	1	2	4	6	85,71	1	5	-
BROD MORAVICE	2006.	-	-	-	-	-	-	-	-	-	-	-	-	-	-	-
	2007.	-	-	-	-	-	-	-	-	-	-	-	-	-	-	-
DELNICE	2006.	6	1	1	4	1	1	4	2	-	4	5	83,33	1	4	-
	2007.	10	1	1	8	3	-	7	1	1	8	5	50,00	1	4	-
FUŽINE	2006.	2	-	1	1	1	-	1	1	-	1	-	-	-	-	-
	2007.	-	-	-	-	-	-	-	-	-	-	-	-	-	-	-
LOKVE	2006.	1	-	-	1	-	-	1	-	1	-	1	100,00	-	1	-
	2007.	1	-	1	-	-	1	-	-	1	-	1	100,00	-	1	-
MRKOPALJ	2006.	-	-	-	-	-	-	-	-	-	-	-	-	-	-	-
	2007.	-	-	-	-	-	-	-	-	-	-	-	-	-	-	-
RAVNA GORA	2006.	1	-	-	1	-	-	1	-	1	-	-	-	-	-	-
	2007.	1	-	-	1	-	-	1	-	-	1	1	100,00	-	1	-
SKRAD	2006.	1	-	1	-	-	-	1	-	-	1	1	100,00	-	-	1
	2007.	-	-	-	-	-	-	-	-	-	-	-	-	-	-	-
BAŠKA	2006.	-	-	-	-	-	-	-	-	-	-	-	-	-	-	-
	2007.	-	-	-	-	-	-	-	-	-	-	-	-	-	-	-
DOBRINJ	2006.	1	-	1	-	-	1	-	-	1	-	1	100,00	-	1	-
	2007.	2	-	-	2	-	-	2	-	-	2	1	50,00	-	1	-
KRK	2006.	4	1	-	3	1	-	3	1	2	1	2	50,00	-	2	-
	2007.	6	-	2	4	1	2	3	-	1	5	4	66,66	-	4	-
MALINSKA	2006.	3	-	2	1	1	1	1	1	1	1	1	100,00	-	1	-
	2007.	2	1	-	1	1	-	1	-	1	1	2	100,00	-	2	-
OMIŠALJ	2006.	2	-	-	2	-	-	2	-	1	1	2	100,00	-	2	-
	2007.	4	1	1	2	2	1	1	2	-	2	4	100,00	-	4	-
PUNAT	2006.	2	-	2	-	-	-	2	-	-	2	2	100,00	1	1	-
	2007.	3	-	1	2	-	1	2	1	1	1	3	100,00	-	3	-
VRBNIK	2006.	1	-	-	1	-	-	1	-	1	-	-	-	-	-	-
	2007.	-	-	-	-	-	-	-	-	-	-	-	-	-	-	-
LOVRAN	2006.	5	1	4	-	2	3	-	2	1	2	4	80,00	-	4	-
	2007.	6	1	2	3	-	3	3	-	2	4	3	50,00	-	3	-
MATULJI	2006.	12	3	4	5	3	4	5	4	-	8	5	41,67	1	4	-
	2007.	19	-	7	12	5	6	8	5	3	11	12	63,16	1	11	-
MOŠČENIČKA DRAGA	2006.	2	-	1	1	-	2	-	2	-	-	-	-	-	-	-
	2007.	2	-	2	-	1	1	-	2	-	-	1	50,00	-	1	-
OPATIJA	2006.	13	-	1	12	-	6	7	-	2	11	7	53,85	-	7	-
	2007.	14	-	6	8	2	5	7	2	4	8	9	64,28	-	9	-
LOPAR	2006.	-	-	-	-	-	-	-	-	-	-	-	-	-	-	-
	2007.	-	-	-	-	-	-	-	-	-	-	-	-	-	-	-
RAB	2006.	4	-	2	2	1	2	1	1	-	3	3	75,00	1	2	-
	2007.	-	-	-	-	-	-	-	-	-	-	-	-	-	-	-
BAKAR	2006.	9	-	4	5	1	6	2	2	1	6	6	66,67	1	5	-
	2007.	5	-	-	5	-	2	3	-	-	5	3	60,00	-	3	-
ČAVLE	2006.	4	-	1	3	-	2	2	-	2	2	2	50,00	-	2	-
	2007.	8	1	2	5	-	3	5	2	1	5	3	37,50	-	3	-
JELENJE	2006.	6	-	3	3	2	1	3	1	2	3	3	50,00	1	2	-
	2007.	8	1	3	4	3	4	1	3	-	5	4	50,00	1	2	1
KASTAV	2006.	11	-	3	8	1	3	7	1	1	9	9	81,82	-	9	-
	2007.	8	2	4	2	4	1	3	3	2	3	6	75,00	-	6	-
KLANA	2006.	4	2	-	2	3	-	1	1	2	1	2	50,00	-	2	-
	2007.	1	-	-	1	-	-	1	-	-	1	1	100,00	-	1	-
KOSTRENA	2006.	7	-	1	6	-	2	5	1	2	4	4	57,14	-	4	-
	2007.	7	2	1	4	2	2	3	2	1	4	2	28,57	-	2	-
KRALJEVICA	2006.	6	2	2	2	2	2	2	2	1	3	2	33,33	-	2	-
	2007.	1	-	1	-	-	1	-	1	-	-	1	100,00	-	1	-
RIJEKA	2006.	214	9	78	127	30	77	107	38	53	123	109	50,93	7	99	3
	2007.	172	7	55	110	21	57	94	19	39	114	95	55,23	6	88	1
VIŠKOVO	2006.	16	1	9	6	2	10	4	3	8	5	11	68,75	1	9	1
	2007.	9	-	2	7	-	2	7	-	1	8	4	44,44	-	4	-
VRBOVSKO	2006.	9	-	4	5	3	2	4	-	4	5	7	77,78	1	5	1
	2007.	5	-	1	4	-	2	3	1	1	3	3	60,00	1	1	1

2.11. Stopa vjenčanih i razvedenih u Primorsko-goranskoj županiji



2.12. Razvedeni brakovi prema godinama trajanja braka

